



KLEIDUNG, DIE PASST!

MEDIZIN UND PFLEGE

2021/2022 | www.leiber.de

Willkommen

Die meisten von uns verbringen im Job wirklich viel Zeit. Wer in dieser Zeit auf professionelle Berufsbekleidung angewiesen ist, weiß, was sie alles aushalten muss. Dass sie bequem sein muss. Funktional, pflegeleicht und hochwertig. Wenn sie dann noch gut aussieht, ist es optimal.

In unserem Katalog 2021/2022 präsentieren wir Ihnen Berufsbekleidung, die zu Ihrem Job passt – und zu Ihnen. Ob klassischer Stil oder modernes Design, wir möchten, dass Sie und Ihre Mitarbeiter sich wohlfühlen. Wir arbeiten mit ausgewählten Markengeweben und exklusiven Modellentwürfen. Und weil jede Kleidung auch ein Image transportiert, veredeln wir Ihre Berufsbekleidung individuell mit Bestickungen oder Transferdrucken.

Viel Vergnügen beim Ausschauen!

Besonderer Hinweis:

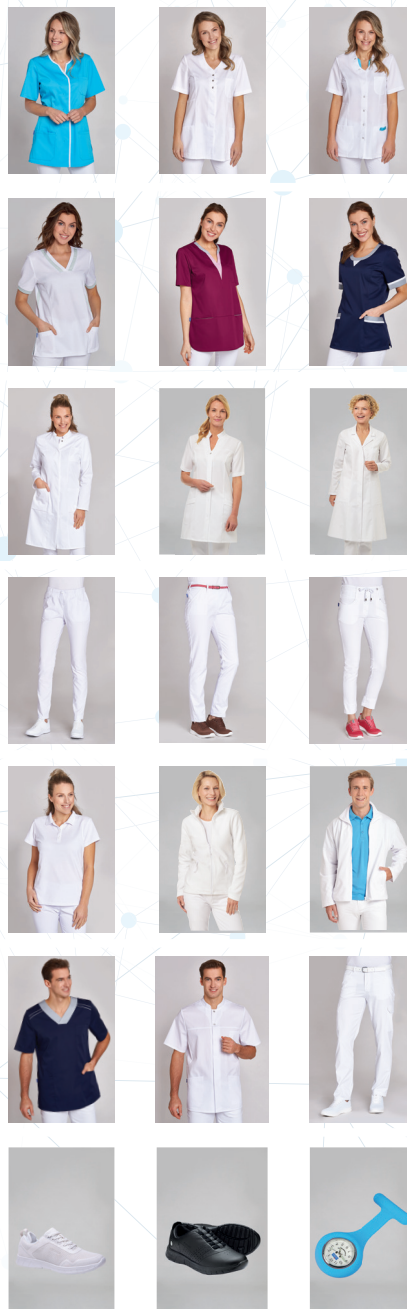
Achten Sie auf „CLEAN DRESS“ = Industriegewäsche geeignet.



Wir verarbeiten ausschließlich nach Öko-Tex Standard 100 zertifizierte Gewebe.

amfori @
Trade with purpose

Mitglied von amfori, dem weltweit führenden Unternehmensverband für offenen und nachhaltigen Handel. Wir verbessern die soziale Nachhaltigkeit unserer Lieferketten mit amfori BSCI.
www.amfori.org



KATEGORIE

SEITE

KASACKS

3 - 15

SCHLUPFKASACKS

16 - 31

LONGKASACKS / MÄNTEL

32 - 39

DAMENHOSEN

40 - 58

SHIRTS / JACKEN
T-Shirts, Polos, Sweatshirts, Fleece

59 - 79

HERRENMODE

80 - 97

SCHUHE UND ANSTECKUHEN

98 - 104



KASACKS

**KASACK, DAMEN,
KURZARM**
08/2789
Seite 4

KASACK, DAMEN, KURZARM 08/2789

- sehr softes Gewebe
- 2 Seitentaschen, 1 Brusttasche
- verdeckte Druckknopfleiste
- atmungsaktives Stretchgewebe aus Piqué-Gewebe aus TENCEL™ Lyocellfasern in Seitenpassen
- Seitenschlitze

Größen: 34 - 50
Länge: Gr. 38 = ca. 75 cm

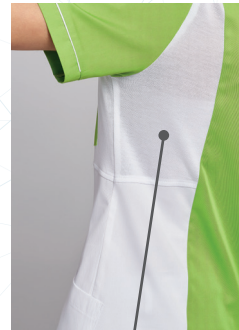
50 % Baumwolle
50 % Polyester
ca. 150 g/m²



CLEAN DRESS -
Industriewäsche geeignet!

TENCEL™ ist eine Marke
der Lenzing AG.

7101 maigrün / weiß



Piqué-Gewebe aus
TENCEL™ Lyocellfasern

7101
maigrün / weiß

 **Tencel™**
Feels so right



0101 weiß / weiß
NEUE FARBE!

0201 rot / weiß
NEUE FARBE!

0401 marine / weiß
NEUE FARBE!

2901 silbergrau / weiß



3801 anthrazit / weiß
NEUE FARBE!

6401 beere / weiß
NEUE FARBE!

7601 türkis / weiß

KASACK, DAMEN, KURZARM 08/2315

- farbiges Zierband am Kragen und linker Brustseite
- verdeckte Druckknopfleiste
- 2 Seitentaschen
- Seitenschlitze

Größen: 34 - 52
Länge: Gr. 38 = ca. 76 cm

50 % Lyocell (TENCEL™)
50 % Polyester
ca. 200 g/m²



 **Tencel™**
Feels so right

CLEAN DRESS - Industriewäsche geeignet!

TENCEL™ ist eine Marke der Lenzing AG.

01 weiß



NEU!



01 weiß

KASACK, DAMEN, KURZARM 08/2797

- sehr softes Gewebe aus TENCEL™ Lyocellfasern
- atmungsaktives Stretchgewebe aus Piqué-Gewebe aus TENCEL™ Lyocellfasern in Seitenpassen
- 2 Seitentaschen, 1 Brusttasche
- es können verschiedene farbige Bänder angeknöpft werden (pink, aqua, silbergrau)
- Seitenschlitze

Größen: 34 - 56
Länge: Gr. 38 = ca. 75 cm

50 % Lyocell (TENCEL™)
50 % Polyester
ca. 200 g/m²



TENCEL™ ist eine Marke der Lenzing AG.



01 weiß



01 weiß

KASACK, DAMEN, KURZARM 08/1336

- sehr softes Gewebe aus TENCEL™ Lyocellfasern
- 2 Seiten- und 1 Piepertasche
- 1 Brusttasche
- Druckknopfleiste
- Taillenabnäher auf Rückenteil
- Seitenschlitze
- Stretch

Größen: 34 - 52
Länge: Gr. 38 = ca. 75 cm

48 % Lyocell (TENCEL™)
48 % Polyester
4 % Elastolefin
ca. 180 g/m²



CLEAN DRESS - Industrierwäsche geeignet!

TENCEL™ ist eine Marke der Lenzing AG.

ANSTECKUHR 02/2554
unsere Ansteckuhren
finden Sie auf Seite 104.

STRETCH

NEU!



01 weiß



NEU!

7601
türkis / weiß

Tencel™
Feels so right

KASACK, DAMEN, KURZARM 08/1337

- sehr leichtes und weiches Gewebe
- 2 Seitentaschen, 1 Brusttasche
- verdeckte Druckknopfleiste
- atmungsaktives Stretchgewebe aus Piqué-Gewebe aus TENCEL™ Lyocellfasern am hinteren Schulterbereich
- Seitenschlitze

Größen: 34 - 52
Länge: Gr. 38 = ca. 75 cm

50 % Baumwolle
50 % Polyester
ca. 150 g/m²



CLEAN DRESS -
Industriewäsche geeignet!

TENCEL™ ist eine Marke
der Lenzing AG.

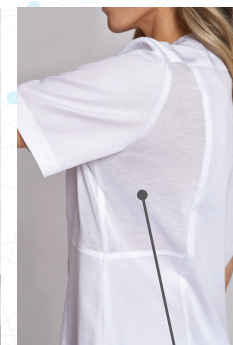
7601 türkis / weiß



Piqué-Gewebe aus
TENCEL™ Lyocellfasern



01 weiß



01 weiß

Piqué-Gewebe aus
TENCEL™ Lyocellfasern



38 anthrazit



64 beere



0129
weiß / silbergrau



2901
silbergrau / weiß



6401
beere / weiß

KASACK, DAMEN, KURZARM 08/1338

- sehr leichtes und weiches Gewebe
- 2 Seitentaschen, 1 Brusttasche
- verdeckte Druckknopfleiste
- atmungsaktives Stretchgewebe aus Piqué-Gewebe aus TENCEL™ Lyocellfasern in Seitenpassen
- Rückenschlitze

Größen: XS - 3XL
Länge: Gr. S = ca. 75 cm



Webware:
50 % Baumwolle
50 % Polyester
ca. 150 g/m²

Piqué-Ware:
50 % Lyocell (TENCEL™)
50 % Polyester
ca. 180 g/m²

CLEAN DRESS - Industriewäsche geeignet!

TENCEL™ ist eine Marke der Lenzing AG.

Tencel™
Feels so right

01 weiß



NEU!

01 weiß



KASACK, DAMEN, KURZARM 08/2735

- Materialmix aus Piqué- und Webware
- 2 Seiten- und 1 Brusttasche
- Seitenpasse aus Piqué
- Seitenschlitze

Größen: 32 - 54
Länge: Gr. S = ca. 74 cm

Piqué-Ware:
50 % Baumwolle
50 % Polyester
ca. 220 g/m²

Webware:
50 % Baumwolle
50 % Polyester
ca. 180 g/m²



82 hellgrau

KASACK, DAMEN, KURZARM 08/2736

- 2 Seitentaschen mit Biesen im Vorderteil
- mit Satin-Zwischenpaspel
- Seitenschlitze

Größen: 34 - 56
Länge: Gr. 38 = ca. 70 cm

65 % Polyester
35 % Baumwolle
ca. 190 g/m²



01 weiß



01 weiß



KASACK, DAMEN, KURZARM 08/2738

- 2 Seiten- und 1 Brusttasche
- Druckknopfleiste
- Seitenschlitze

Größen: 34 - 54
Länge: Gr. 38 = ca. 73 cm

50 % Lyocell (TENCEL™)
50 % Polyester
ca. 190 g/m²



CLEAN DRESS - Industriewäsche geeignet!

TENCEL™ ist eine Marke der Lenzing AG.



8301
smaragd / weiß

0104
weiß / marine



KASACK, DAMEN, KURZARM 08/2739

- 2 Seiten- und 1 Brusttasche
- Ärmel mit Schlitz
- Seitenschlitze

Größen: 34 - 54
Länge: Gr. 38 = ca. 74 cm

65 % Polyester
35 % Baumwolle
ca. 190 g/m²



0183
weiß / smaragd



KASACK, DAMEN, KURZARM 08/2737

- 2 Seitentaschen
- Zwischenpaspel am Ärmel
- Paspel in Kontrastfarbe an den Seitentaschen
- Seitenschlitze

Größen: 34 - 52
Länge: Gr. 38 = ca. 74 cm

65 % Polyester
35 % Baumwolle
ca. 190 g/m²



02 rot



36 fuchsia



64 beere



67 dunkelrosa



84 pflaume



87 hellgrün



3601
fuchsia / weiß

KASACK, DAMEN, KURZARM 08/2549

- Druckknopfleiste
- 2 Seiten- und 1 Brusttasche
- 1 Piepertasche
- Seitenschlitze

Größen: 32 - 54
Länge: Gr. 38 = ca. 75 cm

65 % Polyester
35 % Baumwolle
ca. 190 g/m²



CLEAN DRESS -
Industriewäsche geeignet!

32
lobster red





01 weiß

KASACK, DAMEN, KURZARM 08/2256

- 2 Seitentaschen
- 1 Brusttasche
- Seitenschlitze
- Brustabnäher
- Taillenabnäher auf Rückenteil

Größen: 34 - 52
Länge: Gr. 38 = ca. 76 cm

65 % Polyester
35 % Baumwolle
ca. 190 g/m²



CLEAN DRESS -
Industriewäsche geeignet!



0164
weiß / beere



0176
weiß / türkis



0187
weiß / hellgrün

KASACK, DAMEN, KURZARM 08/2533

- farbiger Reißverschluss
- farbige Kontrastbesätze
- 2 Seitentaschen
- 1 Brusttasche
- Rückenteil mit Teilungsnäht
- Seitenschlitze

Größen: 36 - 52
Länge: Gr. 38 = ca. 75 cm

65 % Polyester
35 % Baumwolle
ca. 190 g/m²



0104
weiß / marine





0164
weiß / beere

KASACK, DAMEN, KURZARM 08/25070

Größen: 34 - 52
Länge Gr. 38 = ca. 75 cm

08/25071

Größen: 54 - 58

- Druckknopfleiste mit 2 farbigen Druckknöpfen
- 2 Seitentaschen
- Teilungsnähte
- Seitenschlitze

65 % Polyester
35 % Baumwolle
ca. 190 g/m²



0102
weiß / rot

0176
weiß / türkis

0187
weiß / hellgrün

KASACK, DAMEN, KURZARM 08/663

- tailliert
- Seitenschlitze

Größen: 36 - 52
Länge: Gr. 38 = ca. 75 cm

50 % Baumwolle
50 % Polyester
ca. 210 g/m²
pflegeleicht



CLEAN DRESS -
Industriewäsche geeignet!



01 weiß



01 weiß

KASACK, DAMEN, KURZARM 08/2505

- verdeckte Druckknopfleiste
- 2 sichtbare Ringdrucker
- Teilungsnähte
- 2 Seitentaschen
- 1 Brusttasche

Größen: 34 - 52
Länge: Gr. 38 = ca. 75 cm

50 % Baumwolle
50 % Polyester
ca. 180 g/m²



KASACK, DAMEN, KURZARM 08/427

- elegante, wellenförmige Einsätze an Schulter
- im Vorder- und Rückenteil mit Biesen
- Knopfleiste
- Teilungsnähte
- Seitenschlitze
- Rückenriegel
- 2 Seitentaschen
- 1 Brusttasche

Größen: 34 - 52
Länge: Gr. 38 = ca. 76 cm

100 % Baumwolle Feinköper
ca. 200 g/m²



01 weiß

01 weiß



KASACK, DAMEN, KURZARM 08/362

- 2 Seitentaschen
- 1 Brusttasche
- bordeaux-farbene Paspelierung an Taschen
- Teilungsnähte
- Seitenschlitze
- pflege- und bügelleicht

Größen: 36 - 52
Länge: Gr. 38 = ca. 76 cm

50 % Baumwolle
50 % Polyester
ca. 210 g/m²



KASACK, DAMEN, LANGARM 08/2500

- 2 Seitentaschen
- 1 Brusttasche
- verdeckte Druckknopfleiste

Größen: 34 - 52
Länge: Gr. 38 = ca. 76 cm

65 % Polyester
35 % Baumwolle
ca. 190 g/m²



CLEAN DRESS – Industrewäsche geeignet!



ANSTECKUHR 02/2545/02

unsere Ansteckuhren
finden Sie auf Seite 104.

01 weiß





01 weiß

KASACK, DAMEN, LANGARM 08/2503

- Druckknopfleiste
- Herz-Accessoire auf Brusttasche
- 2 Seitentaschen
- Taillenregulierung durch Druckknopflaschen
- Rückenschlitz

Größen: 34 - 52
Länge: Gr. 38 = ca. 85 cm

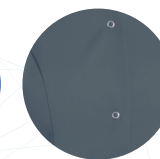
50 % Baumwolle
50 % Polyester
ca. 180 g/m²



10 schwarz



07 königsblau



12 grau

KASACK, DAMEN, OHNE ARM 04/2442

- 2 Seitentaschen
- Ringdrucker
- Teilungsnähte

Größen: 36 - 54
Länge: Gr. 38 = ca. 70 cm

65 % Polyester
35 % Baumwolle
ca. 215 g/m²



CLEAN DRESS - Industriewäsche geeignet!

01 weiß





01 weiß

KASACK, DAMEN, KURZARM 08/448

- V-Ausschnitt
- 2 Seitentaschen
- 1 Brusttasche

Größen: 34 - 56
Länge: Gr. 38 = ca. 78 cm

100 % Baumwolle Feinköper
ca. 200 g/m²



KASACK, DAMEN, KURZARM 08/2427

- dezente Paspelierung in rot/silbergrau
- Teilungsnähte
- Knopfleiste
- 2 Seitentaschen
- 1 Brusttasche

Größen: 36 - 52
Länge: Gr. 38 = ca. 70 cm

50 % Baumwolle
50 % Polyester
ca. 210 g/m²



01 weiß



NEU!

SCHLUPFKASACKS

SCHLUPFKASACK, DAMEN,
KURZARM
08/1335
Seite 17



NEU!



0129
weiß / silbergrau

 **Tencel™**
Feels so right

SCHLUPFKASACK, DAMEN, KURZARM 08/1335

- sehr leichtes und weiches Gewebe
- 2 Seitentaschen
- atmungsaktives Stretchgewebe aus Piqué-Gewebe aus TENCEL™ Lyocellfasern am hinteren Schulterbereich
- Seitenschlitze

Größen: XS - 3XL
Länge: Gr. S = ca. 71 cm

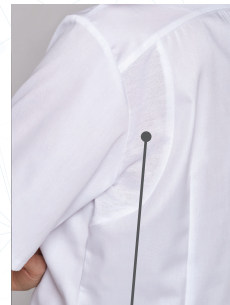
50 % Baumwolle
50 % Polyester
ca. 150 g/m²



CLEAN DRESS -
Industriewäsche geeignet!

TENCEL™ ist eine Marke
der Lenzing AG.

0129 weiß / silbergrau



Piqué-Gewebe aus
TENCEL™ Lyocellfasern



0401
marine / weiß

0501
hellblau / weiß

7001
aqua / weiß



2901
silbergrau / weiß

6401
beere / weiß

7601
türkis / weiß

SCHLUPFKASACK, DAMEN, KURZARM 08/2788

- sehr leichtes und softes Gewebe
- 2 Seitentaschen, 1 Brusttasche
- atmungsaktives Stretchgewebe aus Piqué-Gewebe aus TENCEL™ Lyocellfasern am hinteren Schulterbereich
- Seitenschlitze

Größen: XS - 3XL
Länge: Gr. S = ca. 71 cm

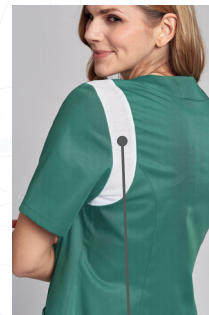
50 % Baumwolle
50 % Polyester
ca. 150 g/m²



CLEAN DRESS -
Industriewäsche geeignet!

TENCEL™ ist eine Marke
der Lenzing AG.

3701 olive / weiß



Piqué-Gewebe aus
TENCEL™ Lyocellfasern

 **Tencel™**
Feels so right



3701
olive / weiß



01 weiß

SCHLUPFKASACK, DAMEN, KURZARM 08/2316

- mit farbigen Ripsbändern am Halsausschnitt
- große 3-teilige Tasche
- Stretcheinsätze im Schulterbereich
- Seitenschlitze

Größen: XS - 3XL
Länge: Gr. S = ca. 71 cm

65 % Polyester
35 % Baumwolle
ca. 190 g/m²



01 weiß

SCHLUPFKASACK, DAMEN, KURZARM 08/2790

- 2 Seitentaschen
- 1 Brusttasche
- Seitenschlitze

Größen: XS - 3XL
Länge: Gr. S = ca. 71 cm

65 % Polyester
35 % Baumwolle
ca. 190 g/m²



34
blau / türkis
(Druck-Dessin)





01 weiß

SCHLUPFKASACK, DAMEN, KURZARM 08/2791

- sehr leichtes und softes Gewebe
- 2 Seitentaschen, 1 Brusttasche
- einknöpfbarer Besatz (Druck-Dessin*) am Halsausschnitt (alternativ wird 1 Besatz in Farbe weiß mitgeliefert)
- atmungsaktives Stretchgewebe aus Piqué-Gewebe aus TENCEL™ Lyocellfasern am hinteren Schulterbereich
- Seitenschlitze

Größen: XS - 3XL
Länge: Gr. S = ca. 73 cm



50 % Baumwolle
50 % Polyester
ca. 150 g/m²



*Druck-Dessin waschen!

CLEAN DRESS – Industrierwäsche geeignet!

TENCEL™ ist eine Marke der Lenzing AG.



01 weiß



01 weiß



01 weiß

01 weiß

01 weiß

Piqué-Gewebe aus
TENCEL™ Lyocellfasern

SCHLUPFKASACK, DAMEN, KURZARM 08/2794

- sehr leichtes und softes Gewebe
- große 3-teilige Tasche
- es können verschiedene farbige Bänder angeknöpft werden (pink, maigrün, blau-weiß gestreift)
- Seitenschlitze

Größen: XS - 3XL
Länge: Gr. S = ca. 71 cm

50 % Baumwolle
50 % Polyester
ca. 150 g/m²



CLEAN DRESS – Industrierwäsche geeignet!



01 weiß



STRETCH

NEU!



0142
weiß / mittelbraun



0142
weiß / mittelbraun

SCHLUPFKASACK, DAMEN, KURZARM 08/2796

- mit modischem Farbbesatz in Farbe mittelbraun
- 2 Seitentaschen mit aufgesetzter Pieper- und Stifttasche
- 1 Brusttasche

Größen: XS - 3XL
Länge: Gr. S = ca. 71 cm

48 % Baumwolle
48 % Polyester
4 % Elastolefin
ca. 200 g/m²



CLEAN DRESS - Industrieräsche geeignet!



0129
weiß / silbergrau



2938
silbergrau / anthrazit



6438
beere / anthrazit

SCHLUPFKASACK, DAMEN, KURZARM 08/2798

- sehr leichtes und softes Gewebe
- sportlicher Style
- 2 Seitentaschen
- Seitenschlitze

Größen: XS - 3XL
Länge: Gr. S = ca. 74 cm

50 % Baumwolle
50 % Polyester
ca. 150 g/m²



CLEAN DRESS - Industrieräsche geeignet!

NEU!

0429
marine / silbergrau



NEU!

01 weiß



STRETCH

SHIRT, DAMEN, KURZARM 08/1330

- sehr softes Piqué-Gewebe
- Teilungsnahte vorne und hinten
- Halsausschnitt und Ärmel mit Besatz
- Ärmel mit Strickbündchen
- hoher Tragekomfort

Größen: XS - 3XL
Länge: Gr. S = ca. 63 cm

95 % Baumwolle
5 % Elasthan
ca. 220 g/m²



10
schwarz



29
silbergrau

NEU!

01 weiß



STRETCH

SHIRT, DAMEN, KURZARM 08/1331

- sehr softes Piqué-Gewebe
- 2 Seitentaschen
- Teilungsnahte vorne und hinten
- Halsausschnitt, Ärmel und Seitenstreifen mit Besatz
- Ärmel mit Strickbündchen
- Seitenschlitze

Größen: XS - 3XL
Länge: Gr. S = ca. 66 cm

95 % Baumwolle
5 % Elasthan
ca. 220 g/m²



01 weiß



01 weiß

SCHLUPFKASACKS

NEU!



01 weiß

SCHLUPFKASACK, DAMEN, KURZARM 08/1332

- sehr leichtes und weiches Gewebe
- 2 Seitentaschen
- es können diverse Farbbesätze angeknöpft werden (petrol, beere, anthrazit)
- Teilungsnähte im Vorderteil
- Seitenschlitze

Größen: XS - 3XL
Länge: Gr. S = ca. 71 cm

50 % Baumwolle
50 % Polyester
ca. 150 g/m²



CLEAN DRESS - Industrieräsche geeignet!

NEUE ANSTECKUHR 02/2554/05
unsere Ansteckuhren finden Sie auf Seite 104.



0147
weiß / ozeanblau



4701
ozeanblau / weiß

NEU!



0401
marine / weiß

SCHLUPFKASACK, DAMEN, KURZARM 08/1333

- sehr leichtes und weiches Gewebe
- 2 Seitentaschen
- Teilungsnähte im Vorderteil
- Seitenschlitze

Größen: XS - 3XL
Länge: Gr. S = ca. 71 cm

50 % Baumwolle
50 % Polyester
ca. 150 g/m²



CLEAN DRESS - Industrieräsche geeignet!



01 weiß



01 weiß



NEU!

6446
beere / lavendel

SCHLUPFKASACK, DAMEN, KURZARM 08/1334

- sehr leichtes und weiches Gewebe
- 2 Seitentaschen (innen mit Farbbesatz)
- 1 Brusttasche
- Rundsäum
- Seitenschlitze

Größen: XS - 3XL
Länge: Gr. S = ca. 72 cm



6446 beere / lavendel

50 % Baumwolle
50 % Polyester
ca. 150 g/m²



CLEAN DRESS - Industrierwäsche geeignet!



01 weiß
02 rot **NEUE FARBE!**
04 marine **NEUE FARBE!**
05 hellblau **NEUE FARBE!**
29 silbergrau
37 olive **NEUE FARBE!**
38 anthrazit **NEUE FARBE!**



44 zimt **NEUE FARBE!**
45 salbeigrün **NEUE FARBE!**
47 ozeanblau **NEUE FARBE!**
64 beere
70 aqua **NEUE FARBE!**
71 maigrün
75 petrol



0175
weiß / petrol



7101
maigrün / weiß



7501
petrol / weiß

SCHLUPFKASACK, DAMEN, KURZARM 08/2732

- sehr leichtes und weiches Gewebe
- modischer Schnitt
- 2 Seiten- und 1 Brusttasche
- Seitenschlitze
- leicht tailliert

Größen: XS - 3XL
Länge: Gr. S = ca. 70 cm

50 % Baumwolle
50 % Polyester
ca. 150 g/m²



CLEAN DRESS - Industrierwäsche geeignet!

76 türkis



NEU!

0529
hellblau / silbergrau



SCHLUPFKASACK, UNISEX, KURZARM 12/1345

- Schlupfkasack in POLO-OPTIK
- sehr leichtes und weiches Gewebe
- Kragen-Innenband und Knopfleiste in Kontrastfarbe
- Druckknöpfe
- 2 Seiten- und 1 Brusttasche
- Seitenschlitze

Größen: XS - 3XL
Länge: Gr. M = ca. 74 cm

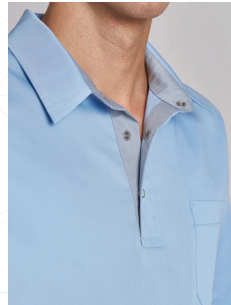
50 % Baumwolle
50 % Polyester
ca. 150 g/m²



CLEAN DRESS - Industrewäsche geeignet!



0529 hellblau / silbergrau



0529 hellblau / silbergrau



01 weiß



01 weiß



01 weiß

SCHLUPFKASACK, UNISEX, KURZARM 12/106

- 3 Taschen

Größen: XS - 5XL
Länge: Gr. S = ca. 74 cm

EXTRA LARGE

50 % Baumwolle
50 % Polyester
ca. 210 g/m²



CLEAN DRESS - Industrewäsche geeignet!



0429
marine / silbergrau



2905
silbergrau / hellblau



6429
beere / silbergrau

1202
grau / rot



SCHLUPFKASACK, DAMEN, KURZARM 08/2650

- doppelte Seitentaschen
- 1 Stifttasche
- 1 Brusttasche
- Seitenschlitze

Größen: XS - 3XL
Länge: Gr. S = ca. 72 cm

65 % Polyester
35 % Baumwolle
ca. 210 g/m²



CLEAN DRESS – Industrewäsche geeignet!



01 weiß



33 lila



49 sun



8704
hellgrün / marine

SCHLUPFKASACK, DAMEN, KURZARM 08/1254

- abgerundeter V-Ausschnitt
- 2 Druckknöpfe
- 2 Seitentaschen
- 1 Brusttasche
- komfortable Seitenschlitze

Größen: XS - XXL
Länge: Gr. S = ca. 71 cm

65 % Polyester
35 % Baumwolle
ca. 190 g/m²



64 beere



SCHLUPFKASACK, DAMEN, KURZARM 08/2557

- modischer Schnitt
- leichtes Gewebe
- Brusttasche mit Stiftfach
- 2 Seitentaschen mit aufgesetzter Pieper- und Stifttasche
- Seitenschlitze

Größen: XS - 3XL
Länge: Gr. S = ca. 71 cm

50 % Baumwolle
50 % Polyester
ca. 180 g/m²



05 hellblau



38 anthrazit



64 beere



75 petrol



76 türkis

76 türkis



SCHLUPFKASACK, UNISEX, KURZARM 12/2451

- mit Kontraststeppung
- 2 Seitentaschen
- 1 Brusttasche
- Seitenschlitze

Größen: XS - 3XL

65 % Polyester
35 % Baumwolle
ca. 215 g/m²



38 anthrazit

01 weiß



01 weiß



04 marine



64 beere



87 hellgrün



05 hellblau

POLO-SCHLUPFKASACK, DAMEN, KURZARM 08/2546

- Materialmix aus Piqué & Webware
- 2 Seiten- und 1 Piepertasche

Größen: XS - 3XL

Piqué-Ware:
50 % Baumwolle
50 % Polyester
ca. 220 g/m²

Webware:
65 % Polyester
35 % Baumwolle
ca. 190 g/m²



05 hellblau



PIQUÉ-SCHLUPFKASACK, DAMEN, KURZARM 08/2531

- sportliche Optik
- Materialmix aus Piqué & Webware - dadurch sehr guter Tragekomfort
- V-Ausschnitt
- 2 Seitentaschen
- Seitenschlitze

Größen: XS - 3XL
Länge: Gr. S = ca. 70 cm



Piqué-Ware:
50 % Baumwolle
50 % Polyester
ca. 220 g/m²

Farbiger Besatz:
65 % Polyester
35 % Baumwolle
ca. 190 g/m²



0187
weiß / hellgrün



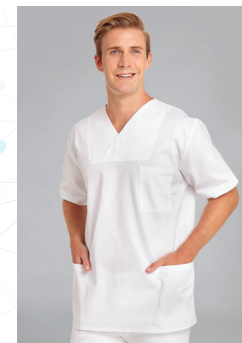
0164
weiß / beere

SCHLUPFKASACK, DAMEN, KURZARM 08/2539

- farbiger Besatz am Ärmel und Halsausschnitt
- 2 Seitentaschen
- 1 Brusttasche

Größen: XS - XXL
Länge: Gr. S = ca. 70 cm

65 % Polyester
35 % Baumwolle
ca. 190 g/m²



01 weiß



01 weiß

SCHLUPFKASACK, UNISEX, KURZARM 12/223

- praktisches Schlupfhemd
- für Damen und Herren, unisex

Größen: XS - 3XL
Länge: Gr. S = ca. 74 cm

100 % Baumwolle Feinköper
ca. 210 g/m²



0104
weiß / marine



0176
weiß / türkis



0187
weiß / hellgrün



87 hellgrün

SCHLUPFKASACK, DAMEN, KURZARM 08/2517

- 2 Seitentaschen
- Seitenschlitze
- weißer Einsatz im Ausschnitt
- 2 weiße Kappendrucker am Ausschnitt
- Teilungsnahte

Größen: XS - 3XL

65 % Polyester
35 % Baumwolle
ca. 190 g/m²



49 sun



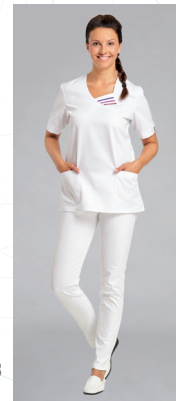
64 beere

SCHLUPFKASACK, DAMEN, KURZARM 08/585

- 2 aufgesetzte, abgerundete Taschen
- Seitenschlitze
- schmuckvoller 3-farbiger Besatz am Ausschnitt

Größen: XS - XXL
Länge: Gr. S = ca. 70 cm

65 % Polyester
35 % Baumwolle
ca. 190 g/m²



01 weiß



01 weiß

SCHLUPFKASACK, DAMEN, KURZARM 08/1255

- Ausschnitt mit kontrastfarbigem Einsatz
- 2 aufgesetzte Taschen
- komfortable Seitenschlitze

Größen: XS - XXL
Länge: Gr. S = ca. 71 cm

65 % Polyester
35 % Baumwolle
ca. 215 g/m²



49 sun

SCHLUPFKASACK, DAMEN, KURZARM 08/1249

- abgerundeter V-Ausschnitt mit Schlitz
- 2 Seitentaschen
- 1 Brusttasche
- komfortable Seitenschlitze

Größen: XS - XXL
Länge: Gr. S = ca. 71 cm

65 % Polyester
35 % Baumwolle
ca. 190 g/m²



33 lila



10 schwarz 12 grau 22 flieder 32 lobster rot 33 lila 36 fuchsia

64 beere 67 dunkelrosa 76 türkis 83 smaragd 84 pflaume 87 hellgrün



76 türkis

SCHLUPFKASACK, UNISEX, KURZARM 08/769

- 1 Brust- und 2 Seitentaschen
- Seitenschlitze

Größen: 00 - VI

50 % Baumwolle
50 % Polyester
ca. 180 g/m²
pflege- und bügelleicht



CLEAN DRESS - Industrewäsche geeignet!



07 königsblau

GRÖßENUMRECHNUNG

	Damen	Herren
00	30/32 =	36/38
0	34/36 =	40/42
I	38/40 =	44/46
II	42/44 =	48/50
III	46/48 =	52/54
IV	50/52 =	56/58
V	54/56 =	60/62
VI	58/60 =	64/66

AUTOKLAVIERBAR
(STERILISIERBAR)



01 weiß 02 rot 03 orange 04 marine 05 hellblau 08 gärtnergrün 14 mint

18 gelb 19 brombeere 21 bordeaux 22 flieder 33 lila 38 anthrazit 75 petrol 82 hellgrau

NEUE FARBE!



01 weiß 02 rot 03 orange 04 marine 05 hellblau 07 königsblau 08 gärtnergrün 18 gelb



19 brombeere 21 bordeaux 22 flieder 33 lila 38 anthrazit 75 petrol 76 türkis 82 hellgrau

NEUE FARBE!

SCHLUPFHOSE, UNISEX 08/780

- Rundungummizug
- 1 Gesäßtasche

Größen: 00 - VI

50 % Baumwolle
50 % Polyester
ca. 180g/m²
pflege- und bügelleicht



CLEAN DRESS -
Industrewäsche geeignet!

GRÖßENUMRECHNUNG

	Damen	Herren
00	30/32 =	36/38
0	34/36 =	40/42
I	38/40 =	44/46
II	42/44 =	48/50
III	46/48 =	52/54
IV	50/52 =	56/58
V	54/56 =	60/62
VI	58/60 =	64/66

AUTOKLAVIERBAR
(STERILISIERBAR)



14 mint

SCHLUPFKASACKS



NEU!

LONGKASACKS/ MÄNTEL

MANTEL, DAMEN, LANGARM
08/1339
Seite 33



01 weiß

NEU!

MANTEL, DAMEN, LANGARM 08/1339

- sehr weiches Gewebe
- Stehkragen
- verdeckte Druckknopfleiste
- 2 Seitentaschen, 1 Piepertasche
- 1 Brusttasche
- Rückengurt
- Rückenschlitz

Größen: 34 - 52
Länge: Gr. 38 = ca. 95 cm

50 % Baumwolle
50 % Polyester
ca. 215 g/m²
COOLTEX-Gewebe



CLEAN DRESS – Industrierwäsche geeignet!



01 weiß

LONGKASACK, DAMEN, KURZARM 08/2744

- 2 Seitentaschen
- Druckknopfleiste
- Stehkragen
- Gehschlitz

Größen: 34 - 54
Länge: Gr. 38 = ca. 80 cm

50 % Lyocell (TENCEL™)
50 % Polyester
ca. 200 g/m²



CLEAN DRESS – Industrierwäsche geeignet!

TENCEL™ ist eine Marke der Lenzing AG.



01 weiß



01 weiß



MANTEL, DAMEN, LANGARM 08/2752

- Reverskragen
- 2 Seiten- und 1 Brusttasche
- verdeckte Druckknopfleiste
- Gehschlitz

Größen: XXS - 3XL
Länge: Gr. S = ca. 100 cm

100% Baumwolle
ca. 190 g/m²



01 weiß

MANTEL, DAMEN, LANGARM 08/2663

- Stehkragen
- verdeckte Druckknopfleiste
- 2 Seiten- und 1 Brusttasche
- Rückengurt
- Rückenschlitz

Größen: 34 - 54
Länge: Gr. 38 = ca. 92 cm

60 % Baumwolle
40 % Polyester
ca. 230 g/m²
Comfortec Satin



CLEAN DRESS – Industrewäsche geeignet!



01 weiß



MANTEL, DAMEN, LANGARM 08/2512

- Stehkragen
- verdeckte Knopfleiste
- 2 Sicherheitstaschen
- 1 Brusttasche
- Rückengurt
- Rückenschlitz

Größen: 34 - 54
Länge: Gr. 38 = ca. 105 cm

100 % Baumwolle Feinkörper
ca. 210 g/m²



01 weiß

MANTEL, DAMEN, LANGARM 08/2559

- Druckknopfleiste mit 2 sichtbaren Druckknöpfen
- 2 Seiten- und 1 Brusttasche
- Ziernieten
- Rückenschlitz

Größen: 34 - 52
Länge: Gr. 38 = ca. 90 cm

50 % Baumwolle
50 % Polyester
ca. 180 g/m²



01 weiß



01 weiß

01 weiß



LONGKASACK, DAMEN, LANGARM 08/2434

- 2 Seiten- und 1 Brusttasche
- Druckknöpfe
- Seitenschlitze
- Satinbänder auf Taschen

Größen: 36 - 52
Länge: Gr. 38 = ca. 85 cm

65 % Polyester
35 % Baumwolle
ca. 190 g/m²



01 weiß

01 weiß



MANTEL, DAMEN, LANGARM 08/2513

- V-Ausschnitt mit Stehkragen
- 2 Seiten- und 1 Brusttasche
- 1 Piepertasche
- verdeckte Druckknopfleiste
- Seitenschlitze

Größen: 34 - 54
Länge: Gr. 38 = ca. 90 cm

65 % Polyester
35 % Baumwolle
ca. 190 g/m²





01 weiß

LONGKASACK, DAMEN, KURZARM 09/459

- 2 Seitentaschen
- Rückenspange
- Druckknopfverschluss
- Biesenstepperei an Taschen und Schulter

Größen: 36 - 56
Länge: Gr. 38 = ca. 88 cm

65 % Polyester
35 % Baumwolle
ca. 215 g/m²



CLEAN DRESS – Industrewäsche geeignet!



01 weiß



07
königsblau

LONGKASACK, DAMEN, 3/4 ARM 08/347

- 2 Seiten- und 1 Brusttasche
- Druckknopfverschluss in Knopfoptik
- Rückenriegel
- Schulterpasse
- Teilungsnähte
- tailliert figurbetont
- Zierschleife an Ärmelabschluss und Rückenriegel
- Seitenschlitze
- pflege- und bügelleicht

Größen: 36 - 52
Länge: Gr. 38 = ca. 82 cm

50 % Baumwolle
50 % Polyester
ca. 210 g/m²



CLEAN DRESS – Industrewäsche geeignet!

01 weiß



01 weiß



MANTEL, DAMEN, LANGARM 08/471

- 2 Seiten- und 1 Brusttasche
- Reverskragen

Größen: 34 - 54
Länge: Gr. 38 = ca. 87 cm

100 % Baumwolle Feinköper
ca. 200 g/m²



01 weiß



MANTEL, UNISEX, LANGARM 12/1166

- verdeckte Druckknopfleiste
- Reverskragen
- 2 Seiten- und 1 Brusttasche
- Rückenschlitz

Größen: XS - 3XL
Länge: Gr. S = ca. 100 cm

100 % Baumwolle
ca. 210 g/m²



01 weiß



MANTEL, DAMEN, LANGARM 08/5790

Größen: XS - 3XL
Länge: Gr. S = ca. 98 cm

08/5791

Größen: XS - 3XL
schlanke Größen
Länge: Gr. S = ca. 107 cm

- 2 Seiten- und 1 Brusttasche
- Stehkragen
- verdeckte Druckknopfleiste
- Gehschlitz

100 % Baumwolle
ca. 190 g/m²





01 weiß

MANTEL, DAMEN, LANGARM 08/491

- Rückenriegel
- Druckknopfverschluss
- Brusttasche
- Sicherheitstaschen

Größen: 36 - 56
Länge: Gr. 38 = ca. 108 cm

65 % Polyester
35 % Baumwolle
ca. 215 g/m²



CLEAN DRESS - Industrewäsche geeignet!



05
hellblau

07
königsblau

08
gärtnergrün

21
bordeaux



05
hellblau

07
königsblau

08
gärtnergrün

21
bordeaux

MANTEL, DAMEN, KURZARM 08/490

- Rückenriegel
- Druckknopfverschluss
- Brusttasche
- Sicherheitstaschen

Größen: 36 - 56
Länge: Gr. 38 = ca. 108 cm

65 % Polyester
35 % Baumwolle
ca. 215 g/m²



CLEAN DRESS - Industrewäsche geeignet!

01 weiß



DAMENHOSEN

Finden Sie die richtige Passform!

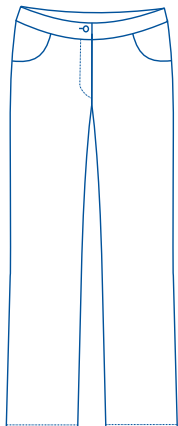
Slim-Style



Classic-Style



Comfort-Style

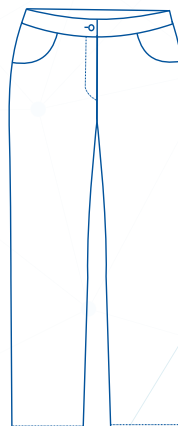


schmäler Beinverlauf

eng anliegend

sehr figurbetont

siehe Seiten 41 - 43

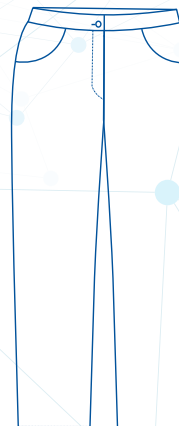


gerader Beinverlauf

normale Passform

figurbetont

siehe Seiten 44 - 54



bequeme Weite an Hüfte und Oberschenkel

lässige Passform

figurumspielend

siehe Seiten 55 - 58





NEU!

01 weiß

Slim-Style



01 weiß

01 weiß

01 weiß

DAMENHOSE 08/8390

- Five-Pocket-Jeans
- 1 Schenkeltasche (mit Patte und Druckknopf)
- Abnäher am Knie

Größen: 34 - 48
Schrittlänge: ca. 68 cm

72 % Baumwolle
23 % Polyamid
5 % Elasthan
ca. 270 g/m²



normale Leibhöhe
normale Hüftweite
schmales Hosenbein



10 schwarz

10 schwarz

01 weiß

Slim-Style



01 weiß

DAMENHOSE 08/7810

- mit Rundumgummizug
- 2 imitierte Seitentaschen
- 2 aufgesetzte Gesäßtaschen
- schmales Hosenbein

Größen: 34 - 50
Schrittlänge: ca. 80 cm

72 % Baumwolle
23 % Polyamid
5 % Elasthan
ca. 270 g/m²



normale Leibhöhe
normale Hüftweite
schmales Bein

DAMENHOSEN



0176
weiß / türkis

STRETCH

DAMENHOSE

08/7100

Größen: 32 - 52
Schrittlänge: ca. 80 cm

08/7101 L

Größen: 32 - 52 L
Schrittlänge: ca. 88 cm

- Five-Pocket-Form mit 4 Gesäß- und 2 Seitentaschen
- Strickbund mit Kordelzug
- mit Steppnähten

72 % Baumwolle
23 % Polyamid
5 % Elasthan
ca. 270 g/m²



01 weiß



normale Leibhöhe
normale Hüftweite
schmales Bein

Slim-Style



01 weiß

STRETCH

3/4 DAMENHOSE

08/7870

- mit Rundumgummizug
- 2 imitierte Seitentaschen
- 2 aufgesetzte Gesäßtaschen
- schmales Hosenbein

Größen: 34 - 50
Schrittlänge: ca. 52 cm

72% Baumwolle
23% Polyamid
5% Elasthan
ca. 270 g/m²



elastischer Strickbund
normale Leibhöhe
normale Hüftweite
enges Hosenbein



0167 weiß / dunkelrosa



01 weiß

STRETCH

SWEATHOSE, DAMEN 08/7560

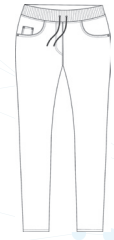
- aus elastischem Sweatgewebe
- elastischer Bund mit Kordelzug
- 2 Seiten- und 2 Gesäßtaschen

Größen: XS - 3XL
Schrittlänge Gr. S: ca. 76 cm

95 % Baumwolle
5 % Elasthan
ca. 260 g/m²



01 weiß



elastischer Strickbund

niedrige Leibhöhe

enges Bein

Slim-Style

01 weiß

STRETCH



DAMENHOSE 08/1060

Größen: 32 - 48
Schrittlänge: ca. 80 cm

08/1061 L

Größen: 32 - 48 L
Schrittlänge: ca. 88 cm

- elastisches Rippstrickbündchen mit Kordeltunnelzug
- schmales Bein
- enge Fußweite
- elastisches Gewebe für perfekten Tragekomfort

97 % Baumwolle
3 % Elastolefin
ca. 270 g/m²



CLEAN DRESS - Industriewäsche geeignet!



elastischer Bund

normale Hüftweite

gerades Hosenbein



01 weiß

Slim-Style

NEU!



01 weiß

Classic-Style

DAMENHOSE 08/8320

Größen: 34 - 56
Schrittlänge: ca. 80 cm

08/8321 L
Größen: 34 - 56 L
Schrittlänge: ca. 88 cm

08/8322 K
Größen: 34 - 56 K
Schrittlänge: ca. 75 cm

- bequeme und sportliche Damenhose
- 2 Seiten- und 2 Gesäßtaschen
- Bund mit Rundumgummi- und Kordelzug (mit Stopper)

65 % Polyester
35 % Baumwolle
ca. 215 g/m²



CLEAN DRESS - Industriegäsche geeignet!



01 weiß



- Bund mit Dehnzone
- komfortable Leibhöhe
- normale Hüftweite
- bequemes Hosenbein

Classic-Style



01 weiß

NEU!

DAMENHOSE 08/8330

Größen: 34 - 56
Schrittlänge: ca. 80 cm

08/8331 L
Größen: 34 - 56 L
Schrittlänge: ca. 88 cm

08/8332 K
Größen: 34 - 56 K
Schrittlänge: ca. 75 cm

- Bund mit Dehnzone
- 2 Seiten- und Gesäßtaschen mit Zierborde

65 % Polyester
35 % Baumwolle
ca. 215 g/m²



CLEAN DRESS - Industriegäsche geeignet!



- elastischer Bund
- normale Hüftweite
- gerades Hosenbein



01 weiß



01 weiß

NEU!

STRETCH

Classic-Style



komfortable Leibhöhe
normale Hüftweite
gerades Hosenbein

01 weiß



DAMENHOSE 08/8400

Größen: 34 - 52
Schrittlänge: ca. 64 cm

- 2 Seiten- und 2 Gesäßtaschen
- 1 Münztasche
- hinterer Bund etwas höher geschnitten

97 % Baumwolle
3 % Elastolefin
ca. 270 g/m²



CLEAN DRESS – Industriewäsche geeignet!



01 weiß



normale Leibhöhe
normale Hüftweite
gerades Hosenbein

Classic-Style



01 weiß

NEU!

STRETCH

DAMENHOSE 08/8430

Größen: 34 - 52
Schrittlänge: ca. 80 cm

08/8431 L

Größen: 34 - 52 L
Schrittlänge: ca. 88 cm

08/8432 K

Größen: 34 - 52 K
Schrittlänge: ca. 75 cm

- Five-Pocket-Jeans

63 % Baumwolle
34 % Polyester
3 % Elasthan
ca. 340 g/m²





NEU!

01 weiß

STRETCH

Classic-Style

DAMENHOSEN



normale Leibhöhe
normale Hüftweite
schmales Hosenbein



01 weiß

DAMENHOSE 08/8340

Größen: 34 - 48
Schrittlänge: ca. 68 cm

- aus BI-Stretch-Gewebe (längs- und querelastisch)
- 2 Seiten- und 2 Gesäßtaschen mit Ziernieten
- Hosenbeinsaum mit Bündchen aus gleicher Ware
- Bund mit Kordeltunnelzug

72 % Baumwolle
23 % Polyester
5 % Elasthan
ca. 270 g/m²



01 weiß



normale Leibhöhe
normale Hüftweite
gerades Hosenbein

Classic-Style

NEU!



01 weiß

STRETCH

DAMENHOSE 08/8350

Größen: 34 - 54
Schrittlänge: ca. 80 cm

08/8351 L
Größen: 34 - 54 L
Schrittlänge: ca. 88 cm

- Five-Pocket-Jeans

64 % Polyester
33 % Baumwolle
3 % Elastolefin
ca. 285 g/m²



08/8352 K
Größen: 34 - 54 K
Schrittlänge: ca. 75 cm



NEU!

01 weiß

STRETCH

3/4 DAMENHOSE 08/8360

Größen: 34 - 54
Schrittlänge: ca. 52 cm

- Five-Pocket-Jeans
- Seitenschlitze am Hosenbeinsaum

64 % Polyester
33 % Baumwolle
3 % Elastolefin
ca. 285 g/m²



normale Leibhöhe
normale Hüftweite
gerades Hosenbein



01 weiß



01 weiß

Classic-Style



01 weiß

STRETCH

DAMENHOSE 08/7740

Größen: 34 - 50
Schrittlänge: ca. 80 cm

08/7741 L
Größen: 34 - 50 L
Schrittlänge: ca. 88 cm

97 % Baumwolle
3 % Elastolefin
ca. 270 g/m²



normale Leibhöhe
normale Hüftweite
gerades Hosenbein

- elastisches Rippstrickbündchen mit Kordeltunnelzug
- modisches, farbiges Band sichtbar (wenn Hose umgeschlagen wird)
- 2 Seiten-, 1 Münz- und 2 Gesäßtaschen

CLEAN DRESS - Industrierwäsche geeignet!



01 weiß



01 weiß

0164
weiß / beere



Classic-Style



0164 weiß / beere



0175 weiß / petrol

DAMENHOSE 08/6750

Größen: 34 - 50
Schrittlänge: ca. 80 cm

08/6751 L

Größen: 34 - 50 L
Schrittlänge: ca. 88 cm

- 2 Seitentaschen
- 2 Gesäßtaschen
- moderner, bequemer Strickbund mit kontrastfarbigem Einsatz und Kordelband

65 % Polyester
35 % Baumwolle
ca. 190 g/m²



elastischer Strickbund
normale Hüftweite
komfortable Leibhöhe
gerades Bein



29 silbergrau



01 weiß



10 schwarz



64 beere



87 hellgrün

Classic-Style

29 silbergrau

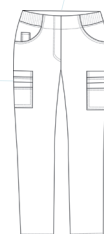


DAMENHOSE 08/7390

- elastisches Rippstrickbündchen innen mit Kordeltunnelzug
- 2 Seiten-, 1 Münz-, 2 Gesäßtaschen
- 2 Schenkeltaschen, eine mit aufgesetzter Stift- und Handytasche
- imitierter Reißverschluss

Größen: 32 - 54
Schrittlänge: ca. 80 cm

65 % Polyester
35 % Baumwolle
ca. 215 g/m²



elastischer Strickbund
normale Hüftweite
bequemes Hosenbein



01 weiß

DAMENHOSE 08/7550

- Rundungummibund mit Kordeldurchzug
- 2 Seitentaschen
- sehr softes Gewebe aus TENCEL™ Lyocellfasern

Größen: 32 - 50
Schrittlänge: ca. 80 cm

50 % Lyocell (TENCEL™)
50 % Polyester
ca. 190 g/m²



TENCEL™ ist eine Marke der Lenzing AG.



elastischer Bund

normale Hüftweite

gerades Hosenbein



01 weiß



Bund mit Dehnzone
komfortable Leibhöhe
normale Hüftweite
bequemes Hosenbein

Classic-Style



01 weiß

DAMENHOSE 08/6970

Größen: 34 - 54
Schrittlänge: ca. 80 cm

08/6971 L

Größen: 34 - 54 L
Schrittlänge: ca. 88 cm

- 2 Seitentaschen
- 2 Gesäßtaschen
- Bund mit Dehnzone

65 % Polyester
35 % Baumwolle
ca. 210 g/m²



CLEAN DRESS – Industrewäsche geeignet!



10 schwarz



01 weiß

Classic-Style



01 weiß

Schuhe "Alma"
18/30006
Seite 99

Classic-Style



normale Leibhöhe
normale Hüftweite
gerades Hosenbein



01 weiß

DAMENHOSE 08/7490

- 2 Seiten- und 2 Gesäßtaschen
- mit doppelter Schenkeltasche

Größen: 34 - 50
Schrittlänge: ca. 80 cm

50 % Baumwolle
50 % Polyester
ca. 210 g/m²



GÜRTEL
finden Sie
in unserem Katalog
auf Seite 103.
Alle Hosen werden
OHNE GÜRTEL
geliefert!



01 weiß



elastischer Bund
normale Hüftweite
gerades Hosenbein

Classic-Style

STRETCH



01 weiß

DAMENHOSE 08/7230

Größen: 32 - 54
Schrittlänge: ca. 80 cm

08/7231 L

Größen: 32 - 54 L
Schrittlänge: ca. 88 cm

08/7232 K

Größen: 32 - 54 K
Schrittlänge: ca. 75 cm

- 2 Seiten- und 2 Gesäßtaschen
- Bund mit Dehnzone

63 % Polyester
34 % Baumwolle
3 % Elastolefin
ca. 225 g/m²



CLEAN DRESS – Industriewäsche geeignet!

01 weiß



STRETCH

DAMENHOSE 08/6980

- Five-Pocket-Jeans aus Stretchgewebe
- 2 Seitentaschen
- 2 Gesäßtaschen
- 1 Handytasche
- elastisches Rippstrickbündchen mit Kordelzug

Größen: 34 - 54
Schrittlänge: ca. 80 cm

48 % Polyester
48 % Baumwolle
4 % Elastolefin
ca. 240 g/m²



CLEAN DRESS – Industrewäsche geeignet!



01 weiß



normale Hüftweite
normale Leibhöhe
gerades Bein

Classic-Style

01 weiß



STRETCH

DAMENHOSE 5-POCKET-FORM 08/1190

- Jeanshose aus strapazierfähigem Stretchgewebe
- modischer Jeansknopf mit passenden Nieten

Größen: 34 - 48
Schrittlänge: ca. 80 cm

97 % Baumwolle
3 % Elastolefin
ca. 270 g/m²



elastischer Strickbund
normale Leibhöhe
normale Hüftweite
gerades Hosenbein



01 weiß

01 weiß



STRETCH

Classic-Style

DAMENHOSE

08/6830

Größen: 34 - 52
Schriftlänge: ca. 80 cm

08/6831 L

Größen: 34 - 52 L
Schriftlänge: ca. 88 cm

08/6832 K

Größen: 34 - 52 K
Schriftlänge: ca. 75 cm

- Five-Pocket-Form aus Stretchgewebe
- elastisches Rippstrickbündchen mit Kordeltunnelzug
- gerades Bein
- mit dezenten Nieten

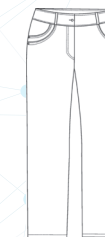
97 % Baumwolle
3 % Elastolefin
ca. 270 g/m²



CLEAN DRESS - Industriegäsche geeignet!



01 weiß



normale Hüftweite

normale Leibhöhe

gerades Bein

Classic-Style

01 weiß

STRETCH

DAMENHOSE

08/6700

- Jeansform
- 2 Seitentaschen
- 2 Gesäßtaschen
- mit Nieten

Größen: 34 - 50
Schriftlänge: ca. 80 cm

97 % Baumwolle
3 % Elastolefin
ca. 270 g/m²



normale Hüftweite

normale Leibhöhe

gerades Bein



01 weiß





0189 weiß /
apfelgrün-bottlegreen

Classic-Style



elastischer Strickbund

normale Hüftweite

komfortable Leibhöhe

gerades Bein

DAMENHOSE

08/1650

Größen: 34 - 50
Schrittlänge: ca. 80 cm

08/1652 K

Größen: 34 - 50 K
Schrittlänge: ca. 75 cm

- Damenhose mit 2 Eingriffstaschen und 2 Gesäßtaschen
- moderner, bequemer Strickbund mit kontrastfarbigem Einsatz und Kordelband

50 % Baumwolle
50 % Polyester
ca. 210 g/m²



01 weiß



elastischer Strickbund

normale Leibhöhe

normales Bein

Classic-Style

01 weiß



DAMENHOSE

08/1070

Größen: 34 - 54
Schrittlänge: ca. 80 cm

08/1071 L

Größen: 34 - 54 L
Schrittlänge: ca. 88 cm

- attraktives und modisches Rippstrickbündchen mit lila abgesetzt
- 2 Vordertaschen
- 2 Gesäßtaschen

50 % Baumwolle
50 % Polyester
ca. 210 g/m²





01 weiß

STRETCH

Classic-Style

DAMENHOSE 08/7670

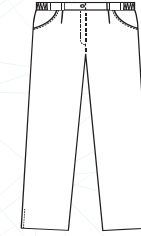
- Five-Pocket-Form
- Ziersteppung im Jeans-Style
- Ziernieten

Größen: 32 - 54
Schriftlänge: ca. 80 cm

97 % Baumwolle
3 % Elastolefin
ca. 270 g/m²



01 weiß



Bund-Dehnzone
normale Hüftweite
normale Leibhöhe
bequemes Bein

Classic-Style



01 weiß

DAMENHOSE 08/270

- Fußweite ca. 40 cm
- pflege- und bügelleicht
- Bund-Dehnzone
- normale Leibhöhe
- bequeme Beinweite
- mit Seitenschlitzen

Größen: 34 - 54
Schriftlänge: ca. 80 cm

50 % Baumwolle
50 % Polyester
ca. 210 g/m²



CLEAN DRESS - Industrierwäsche geeignet!



normale Leibhöhe
normale Hüftweite
gerades Bein



01 weiß

DAMENHOSE 08/8380

- 2 Seiten- und 2 Gesäßtaschen
- 1 Münztasche
- Gummiband an den Seiten und hinterem Bund

Größen: 34 - 52
Schrittlänge: ca. 66 cm

64 % Baumwolle
35 % Polyester
1 % Elastolefin
ca. 220 g/m²



NEU!

01 weiß

STRETCH



Comfort-Style



Bund mit Dehnzone
komfortable Leibhöhe
normale Hüftweite
gerades Hosenbein



01 weiß

DAMENHOSE 08/7840

- 2 Seiten- und 2 Gesäßtaschen
- Bund hinten mit Gummizug und Kordeltunnelzug

Größen: 34 - 52
Schrittlänge: ca. 80 cm

64 % Baumwolle
35 % Polyester
1 % Elastolefin
ca. 220 g/m²



01 weiß



Bund-Dehnzone
bequeme Hüftweite
komfortable Leibhöhe
bequemes Bein

Comfort-Style

01 weiß

STRETCH





01 weiß

DAMENHOSE

08/1140

Größen: 36 - 54
Schriftlänge: ca. 80 cm

08/1141 L

Größen: 36 - 54 L
Schriftlänge: ca. 88 cm

- 2 Vordertaschen mit zusätzlicher, geschwungener Steppnaht
- 2 eingearbeitete Gesäßtaschen
- komfortabler, dezenter Dehnband seitlich hinten
- praktische, großzügige Beintasche

50 % Baumwolle
50 % Polyester
ca. 210 g/m²



CLEAN DRESS - Industrewäsche geeignet!



01 weiß



- Rundungummizug
- bequeme Hüftweite
- komfortable Leibhöhe
- gerades Bein

Comfort-Style



01 weiß

DAMENHOSE

08/8190

Größen: 34 - 54
Schriftlänge: ca. 80 cm

08/8192 K

Größen: 34 - 54 K
Schriftlänge: ca. 75 cm

08/8193

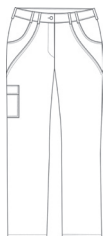
Größen: 56 - 60
EXTRA LARGE

- Rundungummizug
- normale Leibhöhe
- bequeme Oberschenkelweite
- gerades Bein
- aufgesetzte Taschen

65 % Polyester
35 % Baumwolle
ca. 210 g/m²



CLEAN DRESS - Industrewäsche geeignet!



- bequeme Hüftweite
- komfortable Leibhöhe
- normales Bein



01 weiß

Comfort-Style



01 weiß

Comfort-Style

SCHLUPFHOSE, UNISEX 12/6950

- Rundumgummi-Bund mit innenliegendem Kordelzug
- 2 Seitentaschen
- 1 Gesäßtasche

Größen: XS - 3XL

65 % Polyester
35 % Baumwolle
ca. 215 g/m²



CLEAN DRESS - Industrewäsche geeignet!



- Rundumgummizug
- bequeme Hüftweite
- komfortable Leibhöhe
- bequemes Bein

Comfort-Style



01 weiß



DAMENHOSE 08/4690

Größen: 34 - 56
Schrittlänge: ca. 80 cm

08/4692 K

Größen: 34 - 56 K
Schrittlänge: ca. 75 cm

- Rundumgummizug
- bequeme Beinweite
- gerades Bein

100 % Baumwolle Feinkörper
ca. 210 g/m²



10 schwarz



01 weiß



01 weiß

Comfort-Style



04 marine



10 schwarz



01 weiß

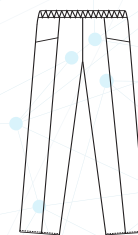
SCHLUPFHOSE, UNISEX 12/2370

- 2 Seitentaschen
- 1 Schenkeltasche mit aufgesetzter Handytasche mit Patte
- 1 Gesäßtasche
- Rundumgummizug

Größen: XS - 3XL

65 % Polyester
35 % Baumwolle
ca. 215 g/m²

60°



Rundumgummizug

bequeme Hüftweite

komfortable Leibhöhe

bequemes Bein

Comfort-Style

01 weiß

DAMENHOSE 08/1400

Größen: 34 - 54

Schrittlänge: ca. 80 cm

08/1402 K

Größen: 34 - 54 K

Schrittlänge: ca. 75 cm

- Rundumgummizug
- komfortable Leibhöhe
- bequeme Oberschenkelweite
- Fußweite ca. 40 cm

100 % Baumwolle Feinköper
ca. 210 g/m²

95°





SHIRTS/ JACKEN

POLO, UNISEX, KURZARM

08/2637

Seite 61

STRETCH

NEU!



01 weiß

POLO, DAMEN, KURZARM 08/1360

- tailliert
- ohne Brusttasche
- aus Stretch-Gewebe
- hoher Tragekomfort

Größen: XS - 3XL

95 % Baumwolle
5 % Elasthan
ca. 200 g/m²



0112
weiß / grau



2912
silbergrau / grau



18712
hellgrün / grau

POLO, UNISEX, KURZARM 08/2743

- Kragen und Knopfleiste in Kontrastfarbe grau
- 2 verstärkte Seitentaschen
- Seitenschlitze

Größen: XS - 3XL

50 % Baumwolle
50 % Polyester
ca. 220 g/m²



10
schwarz



75
petrol



7612
türkis / grau

STRETCH



0210
rot / schwarz

POLO, UNISEX, LANGARM 08/2638

- Kragen-Innenband und Knopfleiste in Kontrastfarbe
- aus Stretch-Gewebe
- hoher Tragekomfort

Größen: XS - 3XL

95 % Baumwolle
5 % Elasthan
ca. 220 g/m²



0129
weiß / silbergrau



0210
rot / schwarz



1029
schwarz / silbergrau



2912
silbergrau / grau



6421
beere / bordeaux



7504
petrol / marine

STRETCH



0504
hellblau / marine

POLO, UNISEX, KURZARM 08/2637

- Kragen-Innenband und Knopfleiste in Kontrastfarbe
- aus Stretch-Gewebe
- hoher Tragekomfort

Größen: XS - 3XL

95 % Baumwolle
5 % Elasthan
ca. 220 g/m²



0129
weiß / silbergrau



0504
hellblau / marine



1029
schwarz / silbergrau



2912
silbergrau / grau



6421
beere / bordeaux



7504
petrol / marine

POLO, UNISEX, KURZARM 08/241

- gekämmte Baumwolle
- moderner Schnitt
- Seitenschlitze
- Brusttasche
- pflege- und bügelleicht

Größen: XS - 3XL

50 % Baumwolle
50 % Polyester
ca. 220 g/m²



SUPER WASH BIS 60°

UNISEX-GRÖSSEN IN DAMENGRÖSSEN

XS	S	M	L	XL	XXL	3XL
32 34	36 38	40 42	44 46	48 50	52 54	56 58

UNISEX-GRÖSSEN IN HERRENGRÖSSEN

XS	S	M	L	XL	XXL	3XL
40 42	44 46	48 50	52 54	56 58	60 62	64 66

76 türkis



01
weiß

02
rot

04
marine

05
hellblau

07
königsblau

08
gärtnergrün



10
schwarz

64
beere

75
petrol

76
türkis

187
hellgrün

POLO, UNISEX, KURZARM 08/2515

- gekämmte Baumwolle
- leicht tailliert
- ohne Brusttasche
- Seitenschlitze
- pflege- und bügelleicht

Größen: XS - 3XL

50 % Baumwolle
50 % Polyester
ca. 220 g/m²



SUPER WASH BIS 60°

29 silbergrau



01
weiß

02
rot

04
marine

05
hellblau

07
königsblau

08
gärtnergrün

10
schwarz

12
grau

14
mint

18
gelb

21
bordeaux



44
zimt

45
salbeigrün

47
ozeanblau

64
beere

66
rosa

74
sand

75
petrol

88
bottle green

185
limette

187
hellgrün

NEUE FARBE! **NEUE FARBE!** **NEUE FARBE!**



6429
beere / silbergrau

POLO, UNISEX, KURZARM

08/2742

- Ärmelsaum, Kragen und Knopfleiste in Kontrastfarbe silbergrau
- hoher Tragekomfort
- Seitenschlitze

Größen: XS - 3XL

50 % Baumwolle
50 % Polyester
ca. 220 g/m²



0129
weiß / silbergrau



0429
marine / silbergrau



1229
grau / silbergrau

T-SHIRT, UNISEX, KURZARM

08/2448

- V-Ausschnitt

Größen: XS - 3XL

100 % Baumwolle
ca. 180 g/m²



01 weiß



64 beere



T-SHIRT, UNISEX, KURZARM 08/2447

· Rundhals

Größen: XS - 3XL

100 % Baumwolle
ca. 180 g/m²

01 weiß

02 rot

04 marine

07 königsblau



08 gärtnergrün

10 schwarz

18 gelb



01 weiß

02 rot

04 marine

05 hellblau

07 königsblau



10 schwarz

29 silbergrau

76 türkis

187 hellgrün

POLO, UNISEX, LANGARM 08/841

Größen: XS - 3XL

50 % Baumwolle
50 % Polyester
ca. 220 g/m²

SUPER WASH BIS 60°

21 bordeaux



SHIRT, DAMEN, ¾ ARM 08/2529

- Rundhals
- taillierte Form

Größen: XS - XXL

95 % Baumwolle
5 % Elasthan
ca. 160 g/m²



01 weiß



01 weiß

04 marine

07 königsblau

10 schwarz



29 silbergrau



64 beere



76 türkis

SWEATSHIRT, UNISEX, KURZARM 10/882

- Rundhals
- innen aufgeraut

Größen: XS - 3XL

50 % Baumwolle
50 % Polyester
ca. 280 g/m²



02 rot





01 weiß

FLEECEJACKE, DAMEN, LANGARM 08/2662

- Reißverschluss
- 2 Seitentaschen mit Reißverschluss

Größen: XS - 3XL

100 % Polyester
ca. 260 g/m²01
weiß75
petrol

FLEECEJACKE, HERREN, LANGARM 12/2665

- Reißverschluss
- 2 Seitentaschen mit Reißverschluss

Größen: XS - 3XL

100 % Polyester
ca. 260 g/m²38
anthrazit75
petrol

38 anthrazit



SWEATJACKE, HERREN, LANGARM 12/1095

- 2 Seitentaschen mit Reißverschluss
- hoher Kragen
- Reißverschluss

Größen: S - 3XL

50 % Baumwolle
50 % Polyester
ca. 280 g/m²



CLEAN DRESS – Industriegewäsche geeignet!



01 weiß



01 weiß

SWEATJACKE, DAMEN, LANGARM 08/1059

- 2 Seitentaschen mit Reißverschluss
- hoher Kragen
- Reißverschluss

Größen: XS - 3XL

50 % Baumwolle
50 % Polyester
ca. 280 g/m²



CLEAN DRESS – Industriegewäsche geeignet!



04 marine



04
marine

05 hellblau



LONGKASACK, DAMEN, OHNE ARM

09/3900

- Druckknopf
- Rückenspange
- Biesenstepperei an Taschen und Schulter

Größen: 36 - 56
 Länge: Gr. 38 = ca. 88 cm

09/3903

Größen: 58 - 60
 Farben: 01 weiß und 07 königsblau

65 % Polyester
 35 % Baumwolle
 ca. 215 g/m²



CLEAN DRESS - Industrieräsche geeignet!



01 weiß



07 königsblau



21 bordeaux

MANTEL, DAMEN, OHNE ARM

05/391

- Druckknopf
- Rückenspange
- Biesenstepperei an Taschen und Schulter

Größen: 36 - 58
 Länge: Gr. 38 = ca. 105 cm

65 % Polyester
 35 % Baumwolle
 ca. 215 g/m²



CLEAN DRESS - Industrieräsche geeignet!

05 hellblau



01 weiß



02 rot



07 königsblau



08 gärtnergrün



12 grau



21 bordeaux



05 hellblau



23 apricot

KASACK, DAMEN, KURZARM 08/705

- Webstreifen mit uni Besätze
- 4 Taschen
- Seitenschlitze
- Druckknöpfe

Größen: 36 - 52
Länge: Gr. 38 = ca. 75 cm

65 % Polyester
35 % Baumwolle
ca. 200 g/m²



CLEAN DRESS - Industrieräsche geeignet!



02
weiß / rot



05
weiß / hellblau



10
weiß / schwarz



14
weiß / mint



05
hellblau



24
reseda

KASACK, DAMEN, KURZARM 08/559

- Druckknopfverschluss
- 2 Seitentaschen
- Reverskragen
- Schlitz im Rückenteil
- Webstreifen

Größen: 36 - 54
Länge: Gr. 38 = ca. 78 cm

65 % Polyester
35 % Baumwolle
ca. 200 g/m²



CLEAN DRESS - Industrieräsche geeignet!



21
weiß / bordeaux



05
weiß / hellblau

KASACK, DAMEN, KURZARM 08/634

- Webstreifen
- Druckknopfverschluss

Größen: 36 - 52
Länge: Gr. 38 = ca. 80 cm

65 % Polyester
35 % Baumwolle
ca. 200 g/m²



CLEAN DRESS - Industrewäsche geeignet!



14 weiß / mint



02 weiß / rot



05 weiß / hellblau



18 weiß / gelb



21 weiß / bordeaux



02
weiß / rot



14
weiß / mint



18
weiß / gelb



21
weiß / bordeaux

KASACK, DAMEN, KURZARM 08/800

- Druckknopfverschluss
- Schalkragen

Größen: 36 - 54
Länge: Gr. 38 = ca. 78 cm

65 % Polyester
35 % Baumwolle
ca. 210 g/m²



CLEAN DRESS - Industrewäsche geeignet!



14 weiß / mint



84 pflaume

KASACK, DAMEN, OHNE ARM 04/2759

- 2 Seitentaschen
- Druckknopfleiste
- Besatz in Farbe weiß
- Seitenschlitze

Größen: 34 - 50
Länge: Gr. 38 = ca. 73 cm

65 % Polyester
35 % Baumwolle
ca. 190 g/m²



CLEAN DRESS – Industriegewäsche geeignet!



0176
weiß / türkis



0187
weiß / hellgrün



36
fuchsia



76
türkis

KASACK, DAMEN, OHNE ARM 04/2758

- 2 Seiten- und 1 Brusttasche
- mit 2 Zierdrucker, Druckknopfleiste
- Ziersteppung in Kontrastfarbe
- Seitenschlitze

Größen: 34 - 50
Länge: Gr. 38 = ca. 73 cm

65 % Polyester
35 % Baumwolle
ca. 190 g/m²



CLEAN DRESS – Industriegewäsche geeignet!

0102
weiß / rot



01 weiß



KASACK, DAMEN, OHNE ARM 09/515

- Streifenbesatz an Taschen

Größen: XS - XXL
Länge: Gr. S = ca. 77 cm

65 % Polyester
35 % Baumwolle
ca. 215 g/m²



CLEAN DRESS - Industrierwäsche geeignet!

05
hellblau23
apricot

KASACK, DAMEN, OHNE ARM 04/706

- uni Besätze an Taschen und Schulter
- 3 Taschen

Größen: 36 - 50
Länge: Gr. 38 = ca. 74 cm

65 % Polyester
35 % Baumwolle
ca. 200 g/m²



24 reseda



04 marine



12 grau



21 bordeaux



88 bottle green



01 weiß



22 flieder

LONGKASACK, DAMEN, OHNE ARM

09/1246

- 2 Seitentaschen
- Teilungsnähte
- farbiger Besatz an Schulter und Tasche
- Rundsäum

Größen: 36 - 54
Länge: Gr. 38 = ca. 83 cm

65 % Polyester
35 % Baumwolle
ca. 190 g/m²



01
weiß



21
bordeaux



01
weiß



21
bordeaux



27
caribic-blau

KASACK, DAMEN, OHNE ARM

04/472

- 2 Seitentaschen
- Rundsäum
- farbige Kontrastnähte an Schulter

Größen: 36 - 48
Länge: Gr. 38 = ca. 74 cm

65 % Polyester
35 % Baumwolle
ca. 190 g/m²



27 caribic-blau



01 weiß

KASACK, DAMEN, OHNE ARM 04/477

- 2 Seiten- und 1 Brusttasche
- Lasche mit farbiger Paspel
- Teilungsnähte
- Rundsäum

Größen: 36 - 48
Länge: Gr. 38 = ca. 74 cm

65 % Polyester
35 % Baumwolle
ca. 190 g/m²

01
weiß27
caribic-blau02
rot24
reseda

KASACK, DAMEN, OHNE ARM 04/553

- 2 Seitentaschen
- Knopfleiste
- attraktive Paspelierungen
an Schulter und Seitentasche

Größen: 36 - 48
Länge: Gr. 38 = ca. 76 cm

65 % Polyester
35 % Baumwolle
ca. 190 g/m²



21 bordeaux





01 weiß

KASACK, DAMEN, OHNE ARM 04/843

- 2 Seitentaschen
- Knopfleiste
- Teilungsnähte

Größen: 36 - 48
Länge: Gr. 38 = ca. 70 cm

65 % Polyester
35 % Baumwolle
ca. 210 g/m²



02 rot



01
weiß



27
caribic-blau

KASACK, DAMEN, OHNE ARM 04/750

- 2 Seitentaschen
- Knopfleiste
- Teilungsnähte

Größen: 36 - 48
Länge: Gr. 38 = ca. 75 cm

65 % Polyester
35 % Baumwolle
ca. 190 g/m²



02 rot



27 caribic-blau

KASACK, DAMEN, OHNE ARM 04/1247

- 2 Seitentaschen
- Teilungsnahte
- schmuckvolle, farbige Paspelierung an Tasche und Schulter
- Rundsäum

Größen: 36 - 52
Länge: Gr. 38 = ca. 74 cm

65 % Polyester
35 % Baumwolle
ca. 190 g/m²



01 weiß

01
weiß22
flieder

27 caribic-blau

ÜBERWURFSCHÜRZE, DAMEN 08/1227

- 2 aufgesetzte Taschen
- seitlicher Druckknopfverschluss zur Weitenregulierung
- aufwendige Biesen an Ausschnitt und Taschen

Gr. I = 34 - 42
Gr. II = 42 - 48
Gr. III = 48 - 56

65 % Polyester
35 % Baumwolle
ca. 190 g/m²



CLEAN DRESS - Industriewäsche geeignet!



01 weiß



3101
denimblue / weiß

ÜBERWURFSCHÜRZE, DAMEN 08/2682

- V-Ausschnitt mit Besatz und Zwischenpaspel
- 2 Seitentaschen
- mit seitlichem Druckknopfverschluss

Gr. I = 34 - 42
Gr. II = 42 - 48
Gr. III = 48 - 56

65 % Polyester
35 % Baumwolle
ca. 215 g/m²



01 weiß



07
königsblau



21
bordeaux

ÜBERWURFSCHÜRZE, DAMEN 08/1229

- 2 aufgesetzte Taschen
- seitlicher Druckknopfverschluss zur Weitenregulierung
- Streifenbesatz an Schulter und Taschen

Gr. I = 34 - 42
Gr. II = 42 - 48
Gr. III = 48 - 56

65 % Polyester
35 % Baumwolle
ca. 215 g/m²



7601
türkis / weiß



01 weiß



21 bordeaux

ÜBERWURFSCHÜRZE, DAMEN 08/594

• mit langen Bindebändern für Wickeleffektverschluss

Gr. I = 36 - 42

Gr. II = 42 - 54

65 % Polyester

35 % Baumwolle

ca. 215 g/m²



CLEAN DRESS – Industrieräsche geeignet!



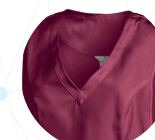
02 rot



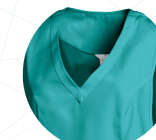
07 königsblau



10 schwarz



21 bordeaux



75 petrol



88 bottle green

01
weiß02
rot04
marine

ÜBERWURFSCHÜRZE, DAMEN 08/641

- Wiener Nähte
- Weitenregulierung durch Druckknopfverschluss
- Ton-in-Ton Paspelierung, dadurch leicht zu kombinieren mit Blusen und Polo-Shirts

Gr. I = 34 - 42

Gr. II = 42 - 48

Gr. III = 48 - 56

65 % Polyester

35 % Baumwolle

ca. 215 g/m²



CLEAN DRESS –
Industrieräsche geeignet!



01 weiß



01 weiß



02 weiß / rot

ÜBERWURFSCHÜRZE, DAMEN 11/738

• im Nacken und in der Taille mit Druckknöpfen verstellbar

Gr. I = 36 - 42

Gr. II = 42 - 54

65 % Polyester
35 % Baumwolle
ca. 195 g/m²



02 weiß / rot



07 weiß / königsblau



10 weiß / schwarz



14 weiß / mint



18 weiß / gelb



21 weiß / bordeaux



07
weiß / königsblau



08
weiß / gärtnergrün



18
weiß / gelb

ÜBERWURFSCHÜRZE, DAMEN 08/264

• mit seitlichem Druckknopfverschluss

Gr. I = 36 - 42

Gr. II = 42 - 48

Gr. III = 48 - 56

65 % Polyester
35 % Baumwolle
ca. 215 g/m²



CLEAN DRESS - Industrierwäsche geeignet!

04 weiß / marine





HERRENMODE

NEU!



SCHLUPFKASACK, UNISEX, KURZARM
12/1344
Seite 95



01 weiß

STRETCH

HERRENJEANS

12/8300

Größen: 44 - 62

12/8301

Größen: 90 - 118

12/8302

Größen: 23 - 30

- Five-Pocket-Form
- 2 Seitentaschen
- 2 Gesäßtaschen
- Gürtelschlaufen und Nieten
- schmales Bein

64 % Polyester
 33 % Baumwolle
 3 % Elastolefin
 ca. 285 g/m²



01 weiß



01 weiß

HERRENHOSE

12/8410

Größen: 44 - 64

12/8411

Größen: 90 - 110

12/8412

Größen: 25 - 28

- 2 Seitentaschen, 1 Münztasche
- 2 Schenkeltaschen mit aufgesetzter Handytasche und Patte
- 2 Gesäßtaschen mit Metallknopf verschließbar

48 % Baumwolle
 48 % Polyester
 4 % Elastolefin
 ca. 230 g/m²



CLEAN DRESS - Industrierwäsche geeignet!



01 weiß



STRETCH



01 weiß

HERRENMODE

01 weiß

NEU!

STRETCH

HERRENHOSE

12/8420

Größen: 44 - 64

12/8421

Größen: 90 - 110

12/8422

Größen: 25 - 28

- Five-Pocket-Jeans
- 2 Seitentaschen
- 2 Gesäßtaschen
- Gürtelschlaufen und Nieten
- schmales Bein

63 % Baumwolle

34 % Polyester

3 % Elasthan

ca. 340 g/m²



01 weiß



01 weiß

STRETCH

01 weiß

CARGO-HOSE, HERREN

12/7850

Größen: 44 - 62

- 2 Seiten- und 2 Gesäßtaschen
- 2 große Schenkeltaschen mit aufgesetzter Handy- bzw. Stifttasche
- Bund hinten mit Gummizug

48 % Baumwolle

48 % Polyester

4 % Elastolefin

ca. 240 g/m²



CLEAN DRESS - Industriewäsche geeignet!



01 weiß





01 weiß

HERRENHOSE

12/7070

Größen: 42 - 64

12/7071

Größen: 90 - 110

12/7072

Größen: 25 - 28

- 2 Seitentaschen
- 1 Leisten-Paspelgesäßtasche mit Metallknopf
- ohne Bundfalten

100 % Baumwolle-Satin
ca. 290 g/m²



01 weiß

HERRENHOSE

12/7720

Größen: 44 - 64

12/7721

Größen: 90 - 114

12/7722

Größen: 25 - 28

- Five-Pocket-Form
- zusätzlich mit 2 Schenkeltaschen mit Patte und aufgesetzter Handytasche

50 % Baumwolle
50 % Polyester
ca. 210 g/m²



CLEAN DRESS - Industrieräsche geeignet!



01 weiß

01 weiß



PREIS/
LEISTUNG



01 weiß

BUNDFALTENHOSE, HERREN

12/1410

Größen: 44 - 60

12/1411

Größen: 90 - 110

12/1412

Größen: 25 - 28

- bequeme Oberschenkelweite
- gerades Bein
- Gesäßtasche

100 % Baumwolle Feinköper
ca. 200 g/m²



GÜRTEL
finden Sie
in unserem Katalog
auf Seite 103.

Alle Hosen werden
OHNE GÜRTEL
geliefert!



01 weiß



Jeans-Stretch-Hose (5-Pocket)

normale Oberschenkelweite

gerader Beinverlauf

HERRENMODE



Bundfaltenhose

bequeme Oberschenkelweite

gerader Beinverlauf



01 weiß

HERRENJEANS

12/7060

- 5-Pocket-Form
- Stretchgewebe

Größen: 44 - 56

97 % Baumwolle
3 % Elastolefin
ca. 270 g/m²



CLEAN DRESS -
Industriewäsche geeignet!



01 weiß

STRETCH

01 weiß



STRETCH

HERRENJEANS

12/6820

Größen: 44 - 64

12/6821

Größen: 90 - 110

12/6822

Größen: 25 - 28

- Five-Pocket-Form
- mit dezenten Nieten
- kochfestes Stretchgewebe

97 % Baumwolle
3 % Elastolefin
ca. 270 g/m²



CLEAN DRESS – Industrewäsche geeignet!



29 silbergrau



10 schwarz

SCHLUPFHOSE, HERREN

12/7470

- elastisches Rippstrickbündchen mit Kordeltunnelzug
- 2 Seiten-, 1 Münz- und 2 Gesäßtaschen
- 2 Schenkeltaschen, eine mit aufgesetzter Stift- und Handytasche
- imitierter Reißverschluss

Größen: XS - 3XL

65 % Polyester
35 % Baumwolle
ca. 215 g/m²



29 silbergrau



01 weiß



SCHLUPFHOSE, UNISEX 12/6950

- Rundumgummi-Bund mit innenliegendem Kordelzug
- 2 Seitentaschen
- 1 Gesäßtasche

Größen: XS - 3XL

65 % Polyester
35 % Baumwolle
ca. 215 g/m²



CLEAN DRESS - Industrierwäsche geeignet!



01 weiß



01 weiß

SCHLUPFHOSE, UNISEX 12/2370

- 2 Seitentaschen
- 1 Schenkeltasche mit aufgesetzter Handytasche mit Patte
- 1 Gesäßtasche
- Rundumgummizug

Größen: XS - 3XL

65 % Polyester
35 % Baumwolle
ca. 215 g/m²



10 schwarz



01 weiß



04 marine



10 schwarz



01 weiß



01 weiß

STRETCH

HERRENHOSE 12/6790

- 2 Eingriffstaschen vorne
- 2 Gesäßtaschen
- komfortable Dehnzone im Bund seitlich
- strapazierfähiges Stretchgewebe

Größen: 42 - 64

48 % Baumwolle
48 % Polyester
4 % Elastolefin
ca. 240 g/m²



CLEAN DRESS - Industriewäsche geeignet!



01 weiß



- Dehnbund
- normale Oberschenkelweite
- gerades Bein



01 weiß

BUNDFALTENHOSE, HERREN

12/8230

Größen: 44 - 64

12/8231

Größen: 90 - 110

12/8232

Größen: 25 - 28

- bequeme Oberschenkelweite
- gerades Bein
- im Rücken mit Gummizug
- Mischgewebe

65 % Polyester
35 % Baumwolle
ca. 210 g/m²



CLEAN DRESS - Industriewäsche geeignet!



01 weiß



01 weiß

SCHLUPFHOSE, UNISEX 12/107

- Rundumgummizug (ohne Taschen)

Größen: XS - 3XL
Schrittlänge: ca. 85 cm

50 % Baumwolle
50 % Polyester
ca. 210 g/m²



CLEAN DRESS -
Industriewäsche geeignet!



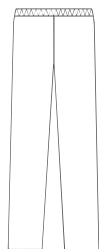
01 weiß



Bundfaltenhose

bequeme Oberschenkelweite

gerader Beinverlauf



Rundumgummizug

bequeme Oberschenkelweite

gerades Bein



01 weiß

CARGO-HOSE, HERREN 12/1390

Größen: 44 - 64

12/1391

Größen: 90 - 110

12/1392

Größen: 25 - 28

12/1393

Größen: 66 - 68

- 2 Seitentaschen
- 1 Gesäßtasche
- Bund hinten mit Gummizug
- zwei Schenkeltaschen mit Klettverschluss

65 % Polyester
35 % Baumwolle
ca. 250 g/m²



CLEAN DRESS - Industriewäsche geeignet!



01 weiß



07
königsblau

SCHLUPFKASACK, UNISEX, KURZARM 08/769

- 1 Brust- und 2 Seitentaschen
- Seitenschlitze

Größen: 00 - VI

50 % Baumwolle
50 % Polyester
ca. 180 g/m²

pflege- und bügelleicht



CLEAN DRESS - Industrewäsche geeignet!

AUTOKLAVIERBAR
(STERILISIERBAR)



76
türkis

GRÖBENUMRECHNUNG

	Damen	Herren
00	30/32 =	36/38
0	34/36 =	40/42
I	38/40 =	44/46
II	42/44 =	48/50
III	46/48 =	52/54
IV	50/52 =	56/58
V	54/56 =	60/62
VI	58/60 =	64/66



01 weiß 02 rot 03 orange 04 marine 05 hellblau 08 gärtnergrün 14 mint

18 gelb 19 brombeere 21 bordeaux 22 flieder 33 lila 38 anthrazit NEUE FARBE! 75 petrol 82 hellgrau



01 weiß 02 rot 03 orange 04 marine 05 hellblau 07 königsblau 08 gärtnergrün 18 gelb

19 brombeere 21 bordeaux 22 flieder 33 lila 38 anthrazit NEUE FARBE! 75 petrol 76 türkis 82 hellgrau

SCHLUPFHOSE, UNISEX 08/780

- Rundumgummizug
- 1 Gesäßtasche

Größen: 00 - VI

50 % Baumwolle
50 % Polyester
ca. 180 g/m²

pflege- und bügelleicht



CLEAN DRESS -
Industriewäsche geeignet!

GRÖBENUMRECHNUNG

	Damen	Herren
00	30/32 =	36/38
0	34/36 =	40/42
I	38/40 =	44/46
II	42/44 =	48/50
III	46/48 =	52/54
IV	50/52 =	56/58
V	54/56 =	60/62
VI	58/60 =	64/66

AUTOKLAVIERBAR
(STERILISIERBAR)

14 mint



HERRENMODE

01 weiß

**HERRENHOSE****12/2120**

Größen: 42 - 64

12/2121

Größen: 90 - 110

12/2122

Größen: 25 - 28



Dehnbund

normale Oberschenkelweite

gerades Bein

- verdeckter, komfortabler Dehnbund der jede Bewegung mitmacht
- 2 Seitentaschen, 1 Gesäßtasche
- Gürtelschlaufen
- ohne Bundfalten
- pflegeleichtes Gewebe

65 % Polyester
35 % Baumwolle
ca. 210 g/m²



CLEAN DRESS - Industrieräsche geeignet!



01 weiß



01 weiß

**MANTEL, HERREN, LANGARM
12/1347**

- sehr weiches Gewebe
- Stehragen
- verdeckte Druckknopfleiste
- 2 Seitentaschen, 1 Piepertasche, 1 Brusttasche
- Rückengurt, Rückenschlitz

Größen: 44 - 56

Länge: Gr. 50 = ca. 100 cm

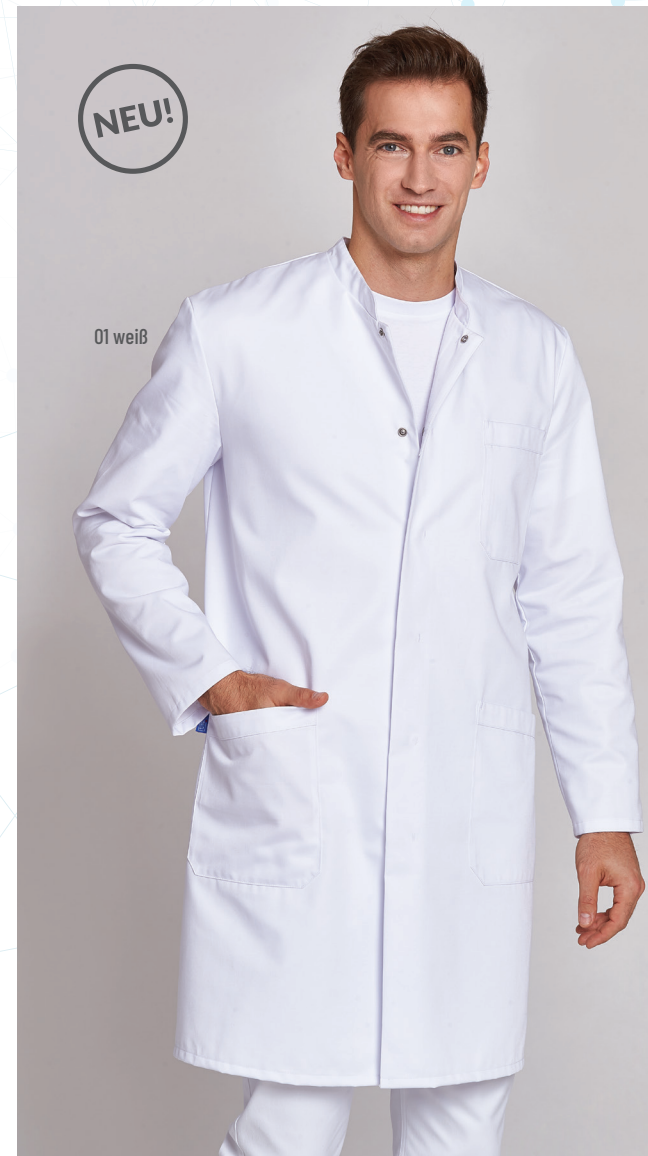
50 % Baumwolle
50 % Polyester
ca. 215 g/m²
COOLTEX-Gewebe



CLEAN DRESS - Industrieräsche geeignet!

NEU!

01 weiß



01 weiß



01 weiß



01 weiß



MANTEL, HERREN, LANGARM 12/797

- verdeckte Druckknopfleiste
- 2 Seitentaschen
- 1 Brusttasche
- Stehkragen
- komfortabler Gehschlitz

Größen: S - 3XL
Länge: Gr. M = ca. 105 cm

100 % Baumwolle
ca. 210 g/m²



MANTEL, UNISEX, LANGARM 12/1166

- verdeckte Druckknopfleiste
- Reverskragen
- 2 Seitentaschen
- 1 Brusttasche
- Rückenschlitz

Größen: XS - 3XL
Länge: Gr. M = ca. 100 cm

100 % Baumwolle
ca. 210 g/m²



01 weiß

HERRENMODE



01 weiß

MANTEL, HERREN, LANGARM 12/492

- mit verdeckter Druckknopfleiste
- verstärkte Sicherheitstaschen

Größen: 42 - 64
Länge: Gr. 50 = ca. 98 cm

65 % Polyester
35 % Baumwolle
ca. 215 g/m²



CLEAN DRESS - Industrewäsche geeignet!

MANTEL, HERREN, LANGARM 12/181

- verdeckte Knopfleiste
- verstärkte Sicherheitstaschen

Größen: 42 - 64
Länge: Gr. 50 = ca. 98 cm

100 % Baumwolle Feinkörper
ca. 200 g/m²



01 weiß



01 weiß

MANTEL, HERREN, LANGARM 12/9930

- Stehkragen
- verdeckte Druckknopfleiste
- 2 Seitentaschen
- 1 Brusttasche
- Rückengurt
- Rückenschlitz

Größen: 46 - 58
Länge: Gr. 50 = ca. 105 cm

100 % Baumwolle Feinköper
ca. 200 g/m²



MANTEL, HERREN, LANGARM 12/9920

Größen: 46 - 58
Länge: Gr. 50 = ca. 95 cm

12/9921

Größen: 90 - 110
Länge: Gr. 102 = ca. 103 cm

- Stehkragen
- verdeckte Druckknopfleiste
- 2 Seitentaschen
- 1 Brusttasche
- Gehschlitz

65 % Polyester
35 % Baumwolle
ca. 215 g/m²



CLEAN DRESS - Industrewäsche geeignet!



01 weiß

PREIS/
LEISTUNG

HERRENMODE

NEU!

01 weiß



KASACK, HERREN, KURZARM 12/1346

- Materialmix aus Piqué-Ware und leichter Webware
- 2 Seitentaschen, 1 Brusttasche
- verdeckte Druckknopfleiste
- atmungsaktives Stretchgewebe aus Piqué-Gewebe aus TENCEL™ Lyocellfasern in Seitenpass
- Seitenschlitze

Größen: S - 4XL
Länge: Gr. S = ca. 76 cm



Webware:
50 % Baumwolle
50 % Polyester
ca. 150 g/m²

Piqué-Ware:
50 % Lyocell (TENCEL™)
50 % Polyester
ca. 150 g/m²

CLEAN DRESS - Industrieräsche geeignet!

TENCEL™ ist eine Marke der Lenzing AG.

KASACK, HERREN, KURZARM 12/9940

- Druckknopfleiste
- 2 Seitentaschen
- 1 Piepertasche
- Brusttasche
- Seitenschlitze

Größen: S - 3XL
Länge: Gr. M = ca. 84 cm

65 % Polyester
35 % Baumwolle
ca. 190 g/m²



CLEAN DRESS - Industrieräsche geeignet!

01 weiß



HERRENMODE



38
anthrazit



64
beere



Piqué-Gewebe aus
TENCEL™ Lyocellfasern

01 weiß

NEU!



0429
marine / silbergrau

SCHLUPFKASACK, UNISEX, KURZARM 12/1344

- sehr leichtes und weiches Gewebe
- sportlicher Style
- 2 Seiten- und 1 Brusttasche
- Seitenschlitze

Größen: XS - 3XL
Länge: Gr. M = ca. 76 cm

50 % Baumwolle
50 % Polyester
ca. 150 g/m²



CLEAN DRESS - Industrewäsche geeignet!



0529 hellblau / silbergrau



0529 hellblau / silbergrau

SCHLUPFKASACK, UNISEX, KURZARM 12/1345

- Schlupfkasack in Polo-Optik
- sehr leichtes und weiches Gewebe
- Kragen-Innenband und Knopfleiste in Kontrastfarbe
- 2 Seiten- und 1 Brusttasche
- Seitenschlitze
- Druckknöpfe

Größen: XS - 3XL
Länge: Gr. M = ca. 74 cm

50 % Baumwolle
50 % Polyester
ca. 150 g/m²



CLEAN DRESS - Industrewäsche geeignet!



0429
marine / silbergrau



2905
silbergrau / hellblau



6429
beere / silbergrau



0129
weiß / silbergrau



6438
beere / anthrazit

NEU!

0529
hellblau / silbergrau



HERRENMODE



38 anthrazit

SCHLUPFKASACK, UNISEX, KURZARM 12/2451

- mit Kontraststeppung
- 2 Seitentaschen
- 1 Brusttasche
- Seitenschlitze

Größen: XS - 3XL

65 % Polyester
35 % Baumwolle
ca. 215 g/m²



01 weiß

SCHLUPFKASACK, UNISEX, KURZARM 12/223

- 2 Seitentaschen
- 1 Brusttasche
- praktisches Schlupfhemd
- pflegeleicht

Größen: XS - 3XL

100 % Baumwolle Feinköper
ca. 210 g/m²



05 hellblau



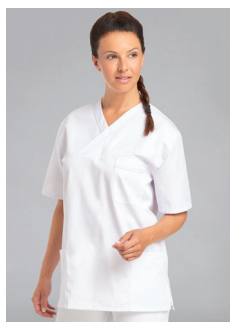
64 beere



75 petrol



76 türkis



01 weiß



01 weiß



01 weiß

SCHLUPFKASACK, UNISEX, KURZARM 12/106

• 3 Taschen

Größen: XS - 5XL **EXTRA LARGE**

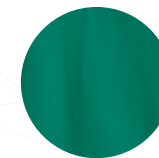
50 % Baumwolle
50 % Polyester
ca. 210 g/m²



CLEAN DRESS – Industrierwäsche geeignet!

GRÖßENUMRECHNUNG

	Damen	Herren
I	42/46 =	48/52
II	48/52 =	54/58
III	54/58 =	60/64



08 grün

AUTOKLAVIERBAR
(STERILISIERBAR)

KRANKENHAUS-MANTEL 12/2668

- hinten zu verschließen mit Bindebändern
- lange Ärmel mit **Strickbündchen**
- wiederverwendbar
- waschbar bis 95° - autoklavierbar (sterilisierbar)
- hautverträglich (ÖKO-TEX-Standard 100 zertifiziert)
- schadstofffrei
- trocknergeeignet

Größen: I, II, III

50 % Baumwolle
50 % Polyester
ca. 180 g/m²



Bei diesem Krankenhaus-Mantel handelt es sich nicht um einen Schutzkittel. Dieser ist nicht zertifiziert bzw. virendicht!

CLEAN DRESS – Industrierwäsche geeignet!



82 hellgrau



Strickbündchen

82 hellgrau



82 hellgrau

NEU!



07
königsblau



01 weiß

STABIL ART. 18/30011

Material: 100% Polyester, Sohle aus X-Cell (Ethylenvinylacetat), antibakteriell, frei von Schadstoffen.
Hinterer Fersenbereich durch Neopren gepolstert (hoher Tragekomfort).
Breite Ferse für mehr Stabilität, atmungsaktiv (Feuchtigkeit wird sehr gut abgeleitet, dadurch schnelle Trocknung möglich!).
Eigenschaften: **Antistatisch** und rutschhemmend (SRC) nach EN ISO 20347, waschbar bis max. 30° (Handwäsche empfohlen).

NEU!

ANTISTATISCH!

rutschhemmend gemäß
EN ISO 20347
antislippery according to



01 weiß
Größen 36 - 46



10 schwarz
Größen 36 - 46



68 dunkelblau
Größen 36 - 46



ULTRALEICHT!

ALMA ART. 18/30006

Sohle aus X-Cell (Ethylenvenylacetat), antibakteriell, frei von Schadstoffen.
Breite Ferse für mehr Stabilität, atmungsaktiv (Feuchtigkeit wird sehr gut abgeleitet, dadurch schnelle Trocknung möglich!).
Ergonomisches und schickes Design, herausnehmbare Einlage, die luftdurchlässig ist und für trockene Füße sorgt.

- rutschhemmend (SRC) nach EN ISO 20347
- waschbar bis max. 30°C (Handwäsche empfohlen)



ULTRALEICHT!



04 marine
Größen 36 - 50



01 weiß
Größen 36 - 50



10 schwarz
Größen 36 - 50



12 grau
Größen 36 - 46



07 königsblau
Größen 36 - 46



67 dunkelrosa
Größen 36 - 42

ALMA ART. 18/30009

Material: 100% Polyester, Sohle aus X-Cell (Ethylenvinylacetat), antibakteriell, frei von Schadstoffen.

Breite Ferse für mehr Stabilität, atmungsaktiv (Feuchtigkeit wird sehr gut abgeleitet, dadurch schnelle Trocknung möglich!).

Ergonomisches und schickes Design, herausnehmbare Einlage, die luftdurchlässig ist und für trockene Füße sorgt.

- rutschhemmend (SRC) nach EN ISO 20347
- waschbar bis max. 30° (Handwäsche empfohlen)



09 braun
Größen 36 - 46



1001 schwarz / weiss
Größen 36 - 46



ULTRALEICHT!



38 anthrazit
NEUE FARBE!
Größen 36 - 46

ALMA ART. 18/30010



60 gold
Größen 36 - 41



21 bordeaux
Größen 36 - 46

THOR ART. 18/30002

Ein komfortables Modell für Gastronomie, Grossküchen und Gesundheitssektor. Die speziell entwickelte Sohle ist rutschhemmend auf nassen & överschmierten Bodenbelägen wie Keramik - Eisen und Stahlboden (TÜV geprüft nach EN ISO13287:2007). Zusätzlich mit verstärktem Zehen- und Fersenbereich für optimierten Schutz. Einfach zu reinigen. Hergestellt aus dem fortschrittlichen X-Cell™ Material.

40°



rutschhemmend nach
EN ISO 13287:2007
antislippery according to



01 weiß
Größen 36 - 46



10 schwarz
Größen 36 - 46

MERKMALE

- Rutschhemmend**
TÜV geprüfte Rutschhemmung maximaler Kategorie SRC nach EN ISO 13287:2007.
- Sicherheit**
Verstärkter Zehen- & Fersbereich für optimierten Schutz auch unter professionellsten Ansprüchen.
- Prävention**
Das Design verhindert das Eindringen von oben ablaufender Flüssigkeiten.
- Fussreflexzonenmassage**
Massagenoppen im Fussbett fördern die Blutzirkulation.
- Belüftung**
Seitliche Löcher belüften den Fuss jederzeit.
- Massgerecht**
Individuelle Anpassung durch Körperwärme sorgt für herausragenden Komfort.
- Federleicht**
So leicht, dass sie sogar im Wasser schwimmen mit nur 220g.
- Kein Abrieb**
Die Sohle hinterlässt keinen Abrieb.
- Einfache Reinigung**
Hand- und maschinenwaschbar sowie desinfizierbar.
- Hygienisch**
Das antibakterielle Material verhindert Fussgeruch, Pilz- & Hautinfektionen.
- Resistenz**
Resistent gegen chemische Produkte, Chlor & Öle.
- Recyclefähig**
Einfache Entsorgung im gelben Sack.
- Unisex**
Geschlechtsneutrales Modell mit modernem Design.

Merkmale

X-Cell™: ein auf E.V.A. basiertes hochverdichtetes Material. Schadstofffreiheit wurde vom TÜV bestätigt. Ebenso werden die Anforderungen nach REACH erfüllt.

Zertifikat ALLE Modelle

SCHADSTOFFFREI

Textbericht-Nr.: AZ 1044-2
 Test Report Nr.:
 Auftraggeber: SUECOS by CHL Technologies S.L., Barcelona, Spain
 Client:
 Prüfgegenstand: 1) Clog- Type EVA, Brand SUECOS
 Test Item:
 Eingangsdatum: 12.01.2009
 Date of receipt: TÜV Rheinland Produkt Umwelt GmbH, Köln
 Prüfer:
 Point of testing:
 Prüfweise: **Chemische Analyse - Schadstofffreiheit**
 Test objective: **Chemical analysis - Harmlessness of chemical substances**
 Prüfgrundlage: Nach aktuellen gesetzlichen und empfehlenden Anforderungen.
 Test specification: According to the actual legal and recommended requirements.
 Prüfverfahren: Nach Kunden angegebener Parameter
 Test setup: Parameters: checked by customer.
 Chemikalien: **Polyäthylencarbonat Kohlenwasserstoffe (PAK)**
 Schadstoffe: **Weichmacher (Phthalate)**
 Zielvorgabe: **Keine nachweisbaren Gehalte**
 Zielvorgabe: **Keine nachweisbaren Gehalte**
 Testergebnis: **BEFRIEDIGEND** Der Prüfgegenstand hat die Testanforderungen erfüllt. Alle Ergebnisse **ERFÜLLEN** die geltenden gesetzlichen und empfehlenden Anforderungen.
 Test Results: **PASS** The test item meets the test specification. All results of the testing **COMPLY** with the actual legal and recommended requirements.
 Assessment of the tested Clog- Type EVA:
 According to the specifications of the German "B 30 Lebensmittel - Bedarfsgegenstände und Futtermittelzusatzstoffe (LFST)" it is forbidden to put in circulation any goods which may be hazardous to health under conditions of their intended use.
 According to the specifications of the German "B 30 Lebensmittel - Bedarfsgegenstände und Futtermittelzusatzstoffe (LFST)" the tested article can be put in circulation.
 The article was tested to the actual legal and recommended requirements.
 Category: 10. 02. 2009
 Dr. rer. nat. Peter Wenz (Director Head) | Dr. rer. nat. Ingrid Schmitt (Director Head)

Zertifikat Modell Thor

Professionelle Nr.: 21139727 001
 Test Report Nr.:
 Auftraggeber: SUECOS by CHL Technologies S.L., Barcelona, Spain
 Client:
 Prüfgegenstand: 1) Clog- Type EVA, Brand SUECOS
 Test Item:
 Eingangsdatum: 12.01.2009
 Date of receipt:
 Prüfweise: **TÜV-Protokolle für Produktanforderung LFST09**
 Test objective: **Measures the slip resistance of the test specimen.**
 Prüfgrundlage: **Slip resistance EN ISO 13287:2007**
 Test specification:
 Prüfverfahren: Der Prüfgegenstand **entspricht** oben genannter Prüfgrundlage (LFST09).
 Test Results: **The test item **COMPLIES** the test specification(s).**
 Prüforganisation: TÜV-Protokolle für Produktanforderung LFST09
 Testing Laboratory:
Test results

Prüfweise according to EN ISO 13287	Umfeld according to EN ISO 13287	Umfeld	Requirement	Test Result	Result
Slip resistance on wet floor	EN ISO 13287:2007	heel	A 0,28	A 0,33	P excellent SRC
		outsole	B 0,02	B 0,16	
Slip resistance on wet floor	EN ISO 13287:2007	heel	C 0,13	C 0,12	S satisfactory SRC
		outsole	D 0,10	D 0,12	
Slip resistance on wet floor	EN ISO 13287:2007	heel	A 0,28	A 0,33	P excellent SRC
		outsole	B 0,02	B 0,16	
Slip resistance on wet floor	EN ISO 13287:2007	heel	C 0,13	C 0,12	S satisfactory SRC
		outsole	D 0,10	D 0,12	

gemäß: 10. 02. 2009
 Dr. rer. nat. Peter Wenz (Director Head) | Dr. rer. nat. Ingrid Schmitt (Director Head)

SCHUHE

ERIK ART. 18/30008

Material: 100% Polyester, Sohle aus X-Cell (Ethylvinylacetat), antibakteriell, frei von Schadstoffen.
Breite Ferse für mehr Stabilität, atmungsaktiv, Oberstoff mit Lüftungslöcher,
Ergonomisches und schickes Design, herausnehmbare Einlage.

- rutschhemmend (SRC) nach EN ISO 20347
- waschbar bis max. $\frac{30}{}$ (Handwäsche empfohlen)



01 weiß
Größen 36 - 46

ULTRALEICHT!



10 schwarz
NEUE FARBE!
Größen 36 - 46

SOCKEN 02/40

für Damen und Herren
1 Pack = 5 Paar/Größe

Gr. I 35 - 38
Gr. II 39 - 42
Gr. III 43 - 46

80 % Baumwolle
20 % Polyamid



HOSENGÜRTEL 02/418

- Hosengürtel
- Lederfaser

Größen:
I = 90 cm
II = 100 cm
III = 110 cm



LEDER-GÜRTEL 02/413

Größen:
I = 90 cm
II = 100 cm
III = 110 cm



LEDER-GÜRTEL 02/414

Größen:
I = 90 cm
II = 100 cm
III = 110 cm



HOSENGÜRTEL 02/2446

- stufenlos verstellbarer Gürtel für Damen und Herren mit hochwertigem Metallverschluss
- Länge: ca. 130 cm

100 % Polypropylen



ANSTECKUHREN 02/2554

- Qualitäts-Quarzuhrwerk mit Sekundenanzeiger
- großes Display mit Smiley zum leichten Ablesen der Zeit
- die Silikonhülle schützt das Uhrwerk
- als Pulsuhr geeignet
- fluoreszierender Zeiger

NEU!



02 rot

05 hellblau



18 gelb

40 multicolor

ANSTECKUHREN 02/2545

- Schwesternuhr mit Kette und Clip (mit Smiley Aufdruck)
- quartzgenau mit Sekundenanzeiger (geeignet als Pulsuhr!)
- fluoreszierender Zeiger
- Clip zum Anbringen an Kasack oder Mantel



01 weiß

04 marine

01 rot

22 flieder

EINZIGARTIG!

Für das individuelle äußere Erscheinungsbild Ihres Unternehmens bringen wir Ihre Firmenlogos kostengünstig an. **Sprechen Sie mit uns, wir beraten Sie gerne.**

STICKEMBLEME

Nach Ihrer individuellen Vorgabe (wie etwa Briefkopf) wird ein Stickprogramm erstellt.

DIREKTEINSTICKUNG

Möglich ist auch die direkte Bestickung von z.B. Brustpartie oder Rückenansicht mit Ihrem Logo oder dem Namen der Mitarbeiter.

NAMENSEMBLEME

Die Namen Ihrer Mitarbeiter können in verschiedenen Schriftarten (siehe rechts) als Emblem gestickt und aufgenäht werden.



TRANSFERDRUCKE/AUFDRUCKE

Auf **TRANSFERFOLIE** gedruckte Logos werden wasch- und bügelfest aufgedruckt. Siebdruck erfolgt in Direktaufdruck (lohnend bei größeren Mengen).



KÖRPERMAßTABELLE FÜR DAMENBERUFSKLEIDUNG

Unisex-Größen	XS		S		M		L		XL		XXL		3XL		4XL		
deutsche Größen	32	34	36	38	40	42	44	46	48	50	52	54	56	58	60	62	64
span./frz. Größen	34	36	38	40	42	44	46	48	50	52	54	56	58	60	62	64	66
K Körpergröße	168	168	168	168	168	168	168	168	168	168	168	168	168	168	168	168	168
K Brustumfang	76	80	84	88	92	96	100	104	110	116	122	128	134	140	146	152	158
K Taillenumfang	62	65	68	72	76	80	84	88	94	101	107	114	120	127	133	140	146
K Hüftumfang	86	90	94	97	100	103	106	109	114	119	124	129	134	139	144	149	154

KÖRPERMAßTABELLE FÜR HERRENBERUFSKLEIDUNG

Unisex-Größen	XS		S		M		L		XL		XXL		3XL		4XL	
normale Größen D/F/E	40	42	44	46	48	50	52	54	56	58	60	62	64	66	68	70
K Körpergröße	162	165	168	171	174	177	180	182	184	186	188	190	192	194	196	198
K Brustumfang	80	84	88	92	96	100	104	108	112	116	120	124	128	132	136	140
K Taillen- bzw. Bundweite	68	72	76	80	84	88	92	96	102	108	114	120	124	128	132	136
Schrittlänge	76	77	78	79	80	83	84	85	86	87	87	88	88,5	89	89,5	90

schlanke Größen	XS		S		M		L		XL	
K Körpergröße	174	177	180	183	186	188	190	192		
K Brustumfang	88	92	96	100	104	108	112	116		
K Taillen- bzw. Bundweite	74	78	82	86	90	94	100	106		
Schrittlänge	80	81	82	83	84	85	86	87		

untersetzte Größen	XS		S		M		L		XL	
K Körpergröße	168	171	174	176	178	180	182			
K Brustumfang	96	100	104	108	112	116	120			
K Taillen- bzw. Bundweite	88	92	96	100	106	112	118			
Schrittlänge	77	78	79	80	81	82	83			

GRÖßENTABELLE FÜR HERRENHOSEN

Unisex-Größen	XS		S		M		L		XL		XXL		3XL	
deutsche Größen	40	42	44	46	48	50	52	54	56	58	60	62	64	66
span./frz. Größen	34	36	38	40	42	44	46	48	50	52	54	56	58	60

K = Körpermaß

UNISEX-GRÖßEN IN DAMENGRÖßEN

XS	S		M		L		XL		XXL		3XL		4XL		5XL		
32	34	36	38	40	42	44	46	48	50	52	54	56	58	60	62	64	66

UNISEX-GRÖßEN IN HERRENGRÖßEN

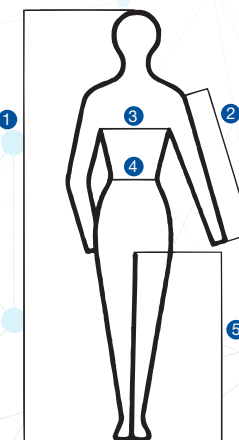
XS	S		M		L		XL		XXL		3XL		4XL		5XL		
40	42	44	46	48	50	52	54	56	58	60	62	64	66	68	70	72	74

GRÖßENUMRECHUNG

Unisex-Schlupfjacke 08/769 und Schlupfhose 08/780

	Damen	Herren
00	30/32	36/38
0	34/36	40/42
I	38/40	44/46
II	42/44	48/50
III	46/48	52/54
IV	50/52	56/58
V	54/56	60/62
VI	58/60	64/66

- 1 Körpergröße
- 2 Armlänge
- 3 Brustumfang
- 4 Taillenweite bzw. Bundweite
- 5 Schrittlänge



Bitte beachten Sie, dass die Tabellen Körpermaße beinhalten, nicht die Fertigmaße unserer Berufskleidung.

Produktionstechnische Modelländerungen, Irrtümer und Druckfehler vorbehalten. © Copyright by Leiber

PRODUKTFINDER

Artikel-Nr.	Bezeichnung	PRO-Label	Seite
02/40	SOCKEN		103
02/413	LEDER-GÜRTEL		103
02/414	LEDER-GÜRTEL		103
02/418	HOSENGÜRTEL		103
02/2446	HOSENGÜRTEL		103
02/2545	ANSTECKUHREN		104
02/2554	ANSTECKUHREN		104
04/472	KASACK, DAMEN, OHNE ARM		73
04/477	KASACK, DAMEN, OHNE ARM		74
04/553	KASACK, DAMEN, OHNE ARM		74
04/706	KASACK, DAMEN, OHNE ARM		72
04/750	KASACK, DAMEN, OHNE ARM		75
04/843	KASACK, DAMEN, OHNE ARM		75
04/1247	KASACK, DAMEN, OHNE ARM		76
04/2442	KASACK, DAMEN, OHNE ARM		14
04/2758	KASACK, DAMEN, OHNE ARM		71
04/2759	KASACK, DAMEN, OHNE ARM		71
05/391	MANTEL, DAMEN, OHNE ARM		68
08/241	POLO, UNISEX, KURZARM		62
08/264	ÜBERWURFSCHÜRZE, DAMEN		79
08/270	DAMENHOSE		54
08/347	LONGKASACK, DAMEN, 3/4 ARM		37
08/362	KASACK, DAMEN, KURZARM		13
08/427	KASACK, DAMEN, KURZARM		12
08/448	KASACK, DAMEN, KURZARM		15
08/471	MANTEL, DAMEN, LANGARM		38
08/490	MANTEL, DAMEN, KURZARM		39
08/491	MANTEL, DAMEN, LANGARM	2, 8	39
08/559	KASACK, DAMEN, KURZARM	4, 6	69
08/585	SCHLUPFKASACK, DAMEN, KURZARM		29
08/594	ÜBERWURFSCHÜRZE, DAMEN		78
08/634	KASACK, DAMEN, KURZARM	4, 6	70
08/641	ÜBERWURFSCHÜRZE, DAMEN		78
08/663	KASACK, DAMEN, KURZARM	2	11
08/705	KASACK, DAMEN, KURZARM		69
08/769	SCHLUPFKASACK, UNISEX, KURZARM	2, 8	31, 89

Artikel-Nr.	Bezeichnung	PRO-Label	Seite
08/780	SCHLUPFHOSE, UNISEX	2, 8	31, 89
08/841	POLO, UNISEX, LANGARM		64
08/800	KASACK, DAMEN, KURZARM		70
08/1059	SWEATJACKE, DAMEN, LANGARM		67
08/1060	DAMENHOSE		43
08/1061 L	DAMENHOSE		43
08/1070	DAMENHOSE		53
08/1071 L	DAMENHOSE		53
08/1140	DAMENHOSE		56
08/1141 L	DAMENHOSE		56
08/1190	DAMENHOSE 5-POCKET-FORM		51
08/1227	ÜBERWURFSCHÜRZE, DAMEN		76
08/1229	ÜBERWURFSCHÜRZE, DAMEN		77
08/1249	SCHLUPFKASACK, DAMEN, KURZARM		30
08/1254	SCHLUPFKASACK, DAMEN, KURZARM		25
08/1255	SCHLUPFKASACK, DAMEN, KURZARM		30
08/1330	SHIRT, DAMEN, KURZARM		21
08/1331	SHIRT, DAMEN, KURZARM		21
08/1332	SCHLUPFKASACK, DAMEN, KURZARM		22
08/1333	SCHLUPFKASACK, DAMEN, KURZARM		22
08/1334	SCHLUPFKASACK, DAMEN, KURZARM		23
08/1335	SCHLUPFKASACK, DAMEN, KURZARM		17
08/1336	KASACK, DAMEN, KURZARM		5
08/1337	KASACK, DAMEN, KURZARM		6
08/1338	KASACK, DAMEN, KURZARM		6
08/1339	MANTEL, DAMEN, LANGARM		33
08/1360	POLO, DAMEN, KURZARM		60
08/1400	DAMENHOSE		58
08/1402 K	DAMENHOSE		58
08/1650	DAMENHOSE		53
08/1652 K	DAMENHOSE		53
08/2256	KASACK, DAMEN, KURZARM	8	10
08/2315	KASACK, DAMEN, KURZARM		4
08/2316	SCHLUPFKASACK, DAMEN, KURZARM		18
08/2427	KASACK, DAMEN, KURZARM		15
08/2434	LONGKASACK, DAMEN, LANGARM		36

Artikel-Nr.	Bezeichnung	PRO-Label	Seite
08/2447	T-SHIRT, UNISEX, KURZARM		64
08/2448	T-SHIRT, UNISEX, KURZARM		63
08/2500	KASACK, DAMEN, LANGARM		13
08/2503	KASACK, DAMEN, LANGARM		14
08/2505	KASACK, DAMEN, KURZARM		12
08/2512	MANTEL, DAMEN, LANGARM		35
08/2513	MANTEL, DAMEN, LANGARM		36
08/2515	POLO, UNISEX, KURZARM		62
08/2517	SCHLUPFKASACK, DAMEN, KURZARM		29
08/2529	SHIRT, DAMEN, 3/4 ARM		65
08/2531	PIQUÉ-SCHLUPFKASACK, DAMEN		27
08/2533	KASACK, DAMEN, KURZARM		10
08/2539	SCHLUPFKASACK, DAMEN, KURZARM		28
08/2546	POLO-SCHLUPFKASACK, DAMEN		27
08/2549	KASACK, DAMEN, KURZARM	8	9
08/2557	SCHLUPFKASACK, DAMEN, KURZARM		26
08/2559	MANTEL, DAMEN, LANGARM		35
08/2637	POLO, UNISEX, KURZARM		61
08/2638	POLO, UNISEX, LANGARM		61
08/2650	SCHLUPFKASACK, DAMEN, KURZARM	8	25
08/2662	FLEECEJACKE, DAMEN, LANGARM		66
08/2663	MANTEL, DAMEN, LANGARM		34
08/2682	ÜBERWURFSCHÜRZE, DAMEN		77
08/2732	SCHLUPFKASACK, DAMEN, KURZARM	8	23
08/2735	KASACK, DAMEN, KURZARM		7
08/2736	KASACK, DAMEN, KURZARM		7
08/2737	KASACK, DAMEN, KURZARM		9
08/2738	KASACK, DAMEN, KURZARM	6	8
08/2739	KASACK, DAMEN, KURZARM		8
08/2742	POLO, UNISEX, KURZARM		63
08/2743	POLO, UNISEX, KURZARM		60
08/2744	LONGKASACK, DAMEN, KURZARM	6	33
08/2752	MANTEL, DAMEN, LANGARM		34
08/2788	SCHLUPFKASACK, DAMEN, KURZARM		17
08/2789	KASACK, DAMEN, KURZARM		4
08/2790	SCHLUPFKASACK, DAMEN, KURZARM		18

Artikel-Nr.	Bezeichnung	PRO-Label	Seite
08/2791	SCHLUPFKASACK, DAMEN, KURZARM		19
08/2794	SCHLUPFKASACK, DAMEN, KURZARM		19
08/2796	SCHLUPFKASACK, DAMEN, KURZARM		20
08/2797	KASACK, DAMEN, KURZARM		5
08/2798	SCHLUPFKASACK, DAMEN, KURZARM		20
08/4690	DAMENHOSE		57
08/4692 K	DAMENHOSE		57
08/5790	MANTEL, DAMEN, LANGARM		38
08/5791	MANTEL, DAMEN, LANGARM		38
08/6700	DAMENHOSE		52
08/6750	DAMENHOSE		48
08/6751 L	DAMENHOSE		48
08/6830	DAMENHOSE		52
08/6831 L	DAMENHOSE		52
08/6832 K	DAMENHOSE		52
08/6970	DAMENHOSE		49
08/6971 L	DAMENHOSE		49
08/6980	DAMENHOSE		51
08/7100	DAMENHOSE		42
08/7230	DAMENHOSE		50
08/7231 L	DAMENHOSE		50
08/7232 K	DAMENHOSE		50
08/7390	DAMENHOSE		48
08/7490	DAMENHOSE		50
08/7550	DAMENHOSE		49
08/7560	SWEATHOSE, DAMEN		43
08/7670	DAMENHOSE		54
08/7740	DAMENHOSE		47
08/7741 L	DAMENHOSE		47
08/7810	DAMENHOSE		41
08/7840	DAMENHOSE		55
08/7870	3/4 DAMENHOSE		42
08/8190	DAMENHOSE		56
08/8192 K	DAMENHOSE		56
08/8193	DAMENHOSE		56
08/8320	DAMENHOSE		44

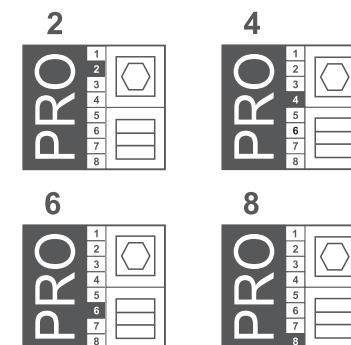
Artikel-Nr.	Bezeichnung	PRO-Label	Seite
08/8321 L	DAMENHOSE		44
08/8322 K	DAMENHOSE		44
08/8330	DAMENHOSE		44
08/8331 L	DAMENHOSE		44
08/8332 K	DAMENHOSE		44
08/8340	DAMENHOSE		46
08/8350	DAMENHOSE		46
08/8351 L	DAMENHOSE		46
08/8352 K	DAMENHOSE		46
08/8360	3/4 DAMENHOSE		47
08/8380	DAMENHOSE		55
08/8390	DAMENHOSE		41
08/8400	DAMENHOSE		45
08/8430	DAMENHOSE		45
08/8431 L	DAMENHOSE		45
08/8432 K	DAMENHOSE		45
08/25070	KASACK, DAMEN, KURZARM		11
08/25071	KASACK, DAMEN, KURZARM		11
09/459	LONGKASACK, DAMEN, KURZARM		37
09/515	KASACK, DAMEN, OHNE ARM	2, 8	72
09/1246	LONGKASACK, DAMEN, OHNE ARM		73
09/3900	LONGKASACK, DAMEN, OHNE ARM		68
09/3903	LONGKASACK, DAMEN, OHNE ARM		68
10/882	SWEATSHIRT, UNISEX, KURZARM		65
11/738	ÜBERWURFSCHÜRZE, DAMEN		79
12/106	SCHLUPFKASACK, UNISEX, KURZARM	2	24, 97
12/107	SCHLUPFHOSE, UNISEX		88
12/181	MANTEL, HERREN, LANGARM		92
12/1095	SWEATJACKE, HERREN, LANGARM		67
12/1166	MANTEL, UNISEX, LANGARM		38
12/1166	MANTEL, UNISEX, LANGARM		91
12/1344	SCHLUPFKASACK, UNISEX, KURZARM		95
12/1345	SCHLUPFKASACK, UNISEX, KURZARM		24
12/1345	SCHLUPFKASACK, UNISEX, KURZARM		95
12/1346	KASACK, HERREN, KURZARM		94
12/1347	MANTEL, HERREN, LANGARM		90

Artikel-Nr.	Bezeichnung	PRO-Label	Seite
12/1390	CARGO-HOSE, HERREN		88
12/1391	CARGO-HOSE, HERREN		88
12/1392	CARGO-HOSE, HERREN		88
12/1393	CARGO-HOSE, HERREN		88
12/1410	BUNDFALTENHOSE, HERREN		84
12/1411	BUNDFALTENHOSE, HERREN		84
12/1412	BUNDFALTENHOSE, HERREN		84
12/2120	HERRENHOSE		90
12/2121	HERRENHOSE		90
12/2122	HERRENHOSE		90
12/223	SCHLUPFKASACK, UNISEX, KURZARM		28, 96
12/492	MANTEL, HERREN, LANGARM	2, 8	92
12/797	MANTEL, HERREN, LANGARM		91
12/2370	SCHLUPFHOSE, UNISEX		58
12/2370	SCHLUPFHOSE, UNISEX		86
12/2451	SCHLUPFKASACK, UNISEX, KURZARM	2, 8	26, 96
12/2665	FLEECEJACKE, HERREN, LANGARM		66
12/2668	KRANKENHAUS-MANTEL		97
12/6790	HERRENHOSE		87
12/6820	HERRENJEANS		85
12/6821	HERRENJEANS		85
12/6822	HERRENJEANS		85
12/6950	SCHLUPFHOSE, UNISEX	8	57
12/6950	SCHLUPFHOSE, UNISEX		86
12/7060	HERRENJEANS		84
12/7070	HERRENHOSE		83
12/7071	HERRENHOSE		83
12/7072	HERRENHOSE		83
12/7470	SCHLUPFHOSE, HERREN		85
12/7720	HERRENHOSE	2	83
12/7721	HERRENHOSE	2	83
12/7722	HERRENHOSE	2	83
12/7850	CARGO-HOSE, HERREN		82
12/8230	BUNDFALTENHOSE, HERREN		87
12/8231	BUNDFALTENHOSE, HERREN		87
12/8232	BUNDFALTENHOSE, HERREN		87

Artikel-Nr.	Bezeichnung	PRO-Label	Seite
12/8300	HERRENJEANS		81
12/8301	HERRENJEANS		81
12/8302	HERRENJEANS		81
12/8410	HERRENHOSE		81
12/8411	HERRENHOSE		81
12/8412	HERRENHOSE		81
12/8420	HERRENHOSE		82
12/8421	HERRENHOSE		82
12/8422	HERRENHOSE		82
12/9920	MANTEL, HERREN, LANGARM		93
12/9921	MANTEL, HERREN, LANGARM		93
12/9930	MANTEL, HERREN, LANGARM		93
12/9940	KASACK, HERREN, KURZARM		94
18/30002	SCHUH THOR		101
18/30006	SCHUH ALMA		99
18/30008	SCHUH ERIK		102
18/30009	SCHUH ALMA		100
18/30010	SCHUH ALMA		100
18/30011	STABIL		98

PRO-Label

Einige Leiber Produkte sind mit dem PRO-Label gekennzeichnet. Diese Artikel sind nach ISO 15797 auf Industriewäsche-Eignung geprüft, und zwar im Waschprogramm (1-8), im Tunnelfinisher und/oder beim Trocknen im Tumbler. Dieses PRO-Label ist nicht als Pflegeanweisung zu verstehen. Von daher ist stets ein Waschstest vorab unabdingbar.





KLEIDUNG, DIE PASST!



www.leiber.de